

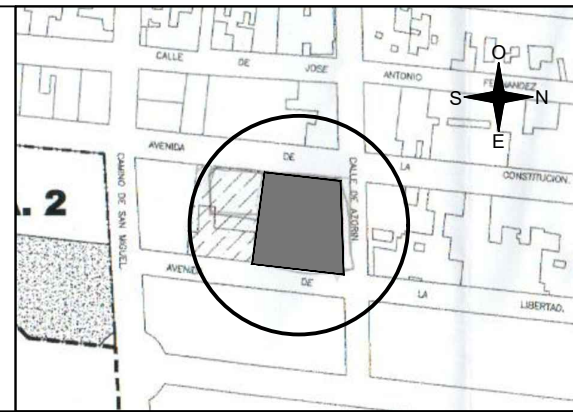
# TIPO H

(PLANTA 1º)

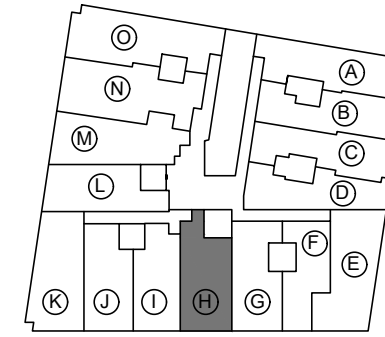
AVDA. CONSTITUCIÓN, 6/ AZORÍN Y 6/ LA LIBERTAD  
ALGORFA (ALICANTE)

## CUADRO DE SUPERFICIES

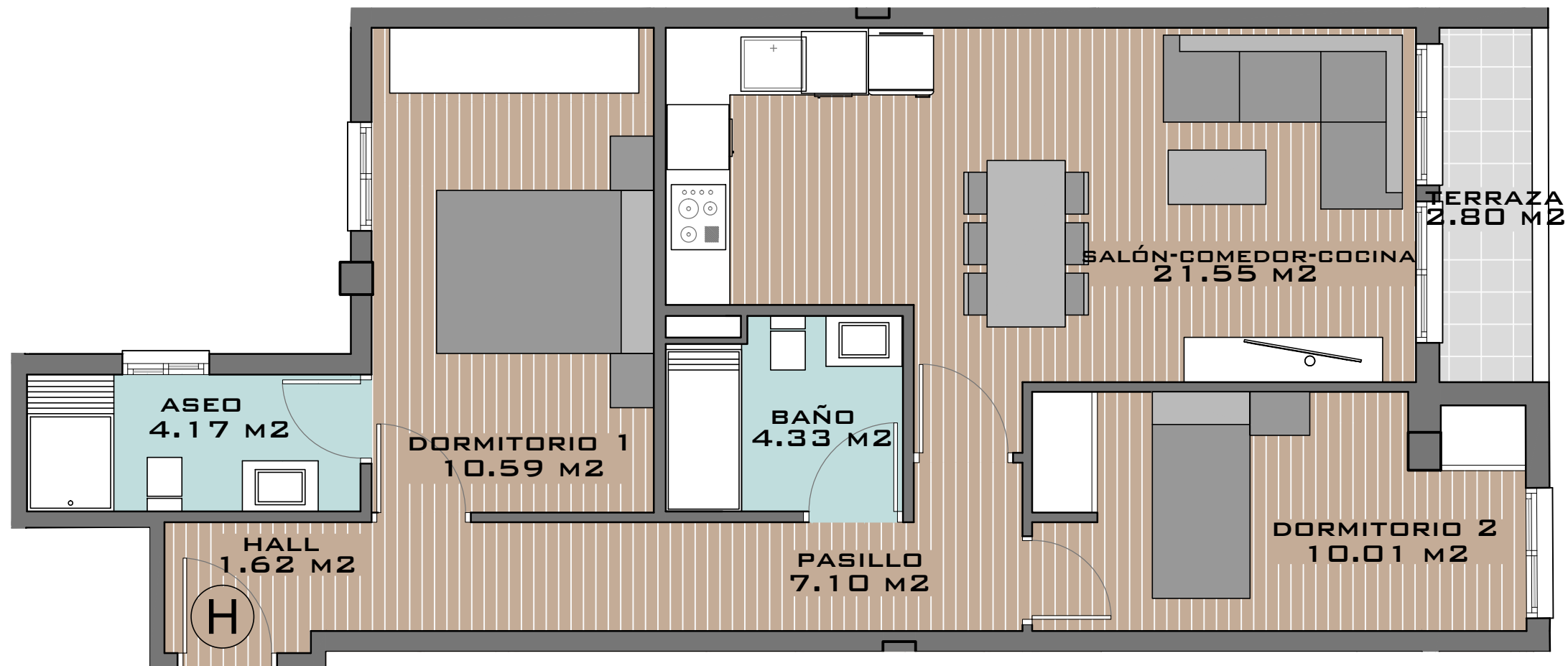
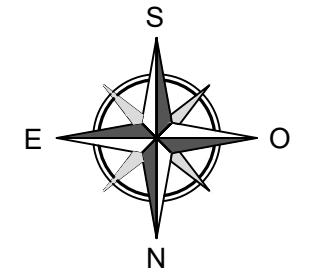
SALÓN-COMEDOR-COCINA	21.55 M <sup>2</sup>
DORMITORIO 1	10.59 M <sup>2</sup>
DORMITORIO 2	10.01 M <sup>2</sup>
DORMITORIO 3	0.00 M <sup>2</sup>
BAÑO	4.33 M <sup>2</sup>
ASEO	4.17 M <sup>2</sup>
PASILLO	7.10 M <sup>2</sup>
LAVADERO	0.00 M <sup>2</sup>
HALL	1.62 M <sup>2</sup>
TERRAZA (50%)	1.40 M <sup>2</sup>
<b>SUPERFICIE ÚTIL TOTAL</b>	<b>60.77 M<sup>2</sup></b>
<b>TERRAZA (100%)</b>	<b>2.80 M<sup>2</sup></b>



## UBICACIÓN



## ORIENTACIÓN



NOTA: Este plano queda sujeto a las modificaciones que sean necesarias a requerimiento municipal y exigencias administrativas, legales, jurídicas o técnicas que juzgue conveniente la dirección facultativa.  
Todo el mobiliario reflejado en el plano no es objeto de contrato.

**ESCALA 1/50**

DISEÑO DE PLANOS SUJETO A POSIBLES ALTERACIONES SEGÚN DIRECCIÓN TÉCNICA FACULTATIVA Y/O POR CAMBIOS ADMINISTRATIVOS APROBADOS POR LA ADMINISTRACIÓN COMPETENTE SEA NACIONAL, AUTONÓMICA O LOCAL