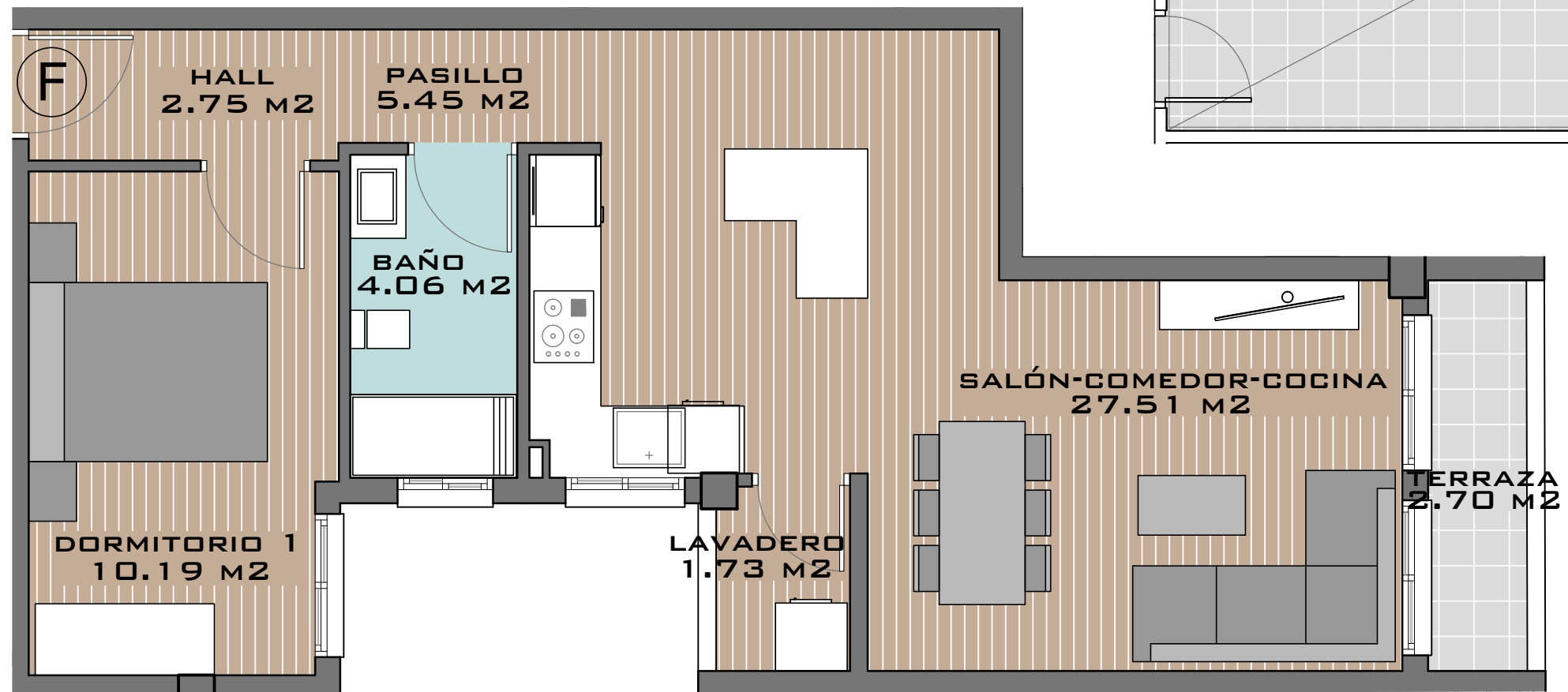
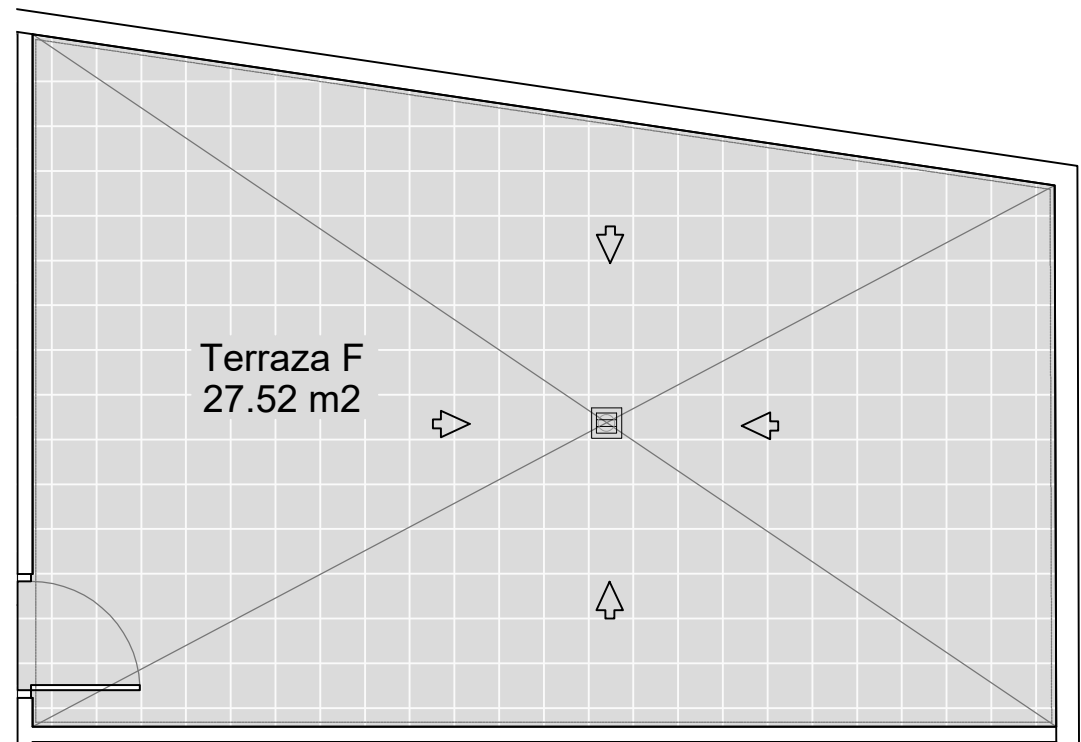
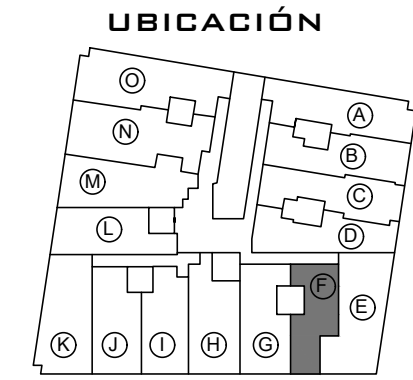
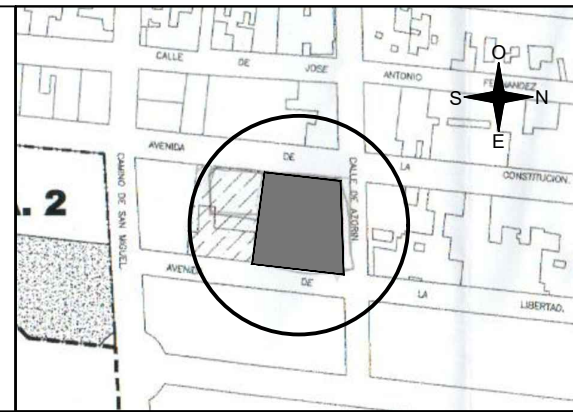


TIPO F

(PLANTA 2º)

AVDA. CONSTITUCIÓN, 6/ AZORÍN Y 6/ LA LIBERTAD
ALGORFA (ALICANTE)

CUADRO DE SUPERFICIES	
SALÓN-COMEDOR-COCINA	27.51 M ²
DORMITORIO 1	10.19 M ²
DORMITORIO 2	0.00 M ²
DORMITORIO 3	0.00 M ²
BAÑO	4.06 M ²
ASEO	0.00 M ²
PASILLO	5.45 M ²
LAVADERO	1.73 M ²
HALL	2.75 M ²
TERRAZA (50%)	0.00 M ²
SUPERFICIE ÚTIL TOTAL	53.04 M²
TERRAZA (100%)	0.00 M ²
TERRAZA PRIVADA	27.52 M ²



NOTA: Este plano queda sujeto a las modificaciones que sean necesarias a requerimiento municipal y exigencias administrativas, legales, jurídicas o técnicas que juzgue conveniente la dirección facultativa.
Todo el mobiliario reflejado en el plano no es objeto de contrato.

ESCALA 1/50
DISEÑO DE PLANOS SUJETO A POSIBLES ALTERACIONES SEGÚN DIRECCIÓN TÉCNICA FACULTATIVA Y/O POR CAMBIOS ADMINISTRATIVOS APROBADOS POR LA ADMINISTRACIÓN COMPETENTE SEA NACIONAL, AUTONÓMICA O LOCAL