

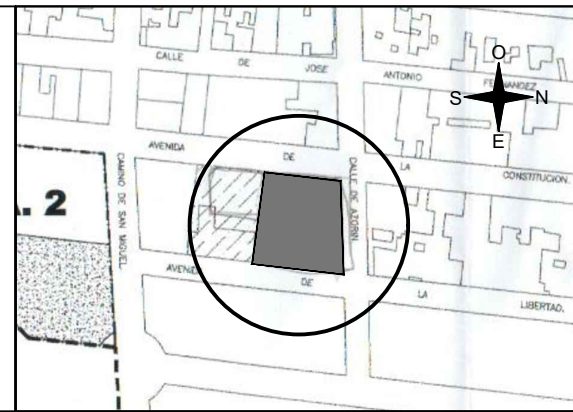
# TIPO K

(PLANTA 2º)

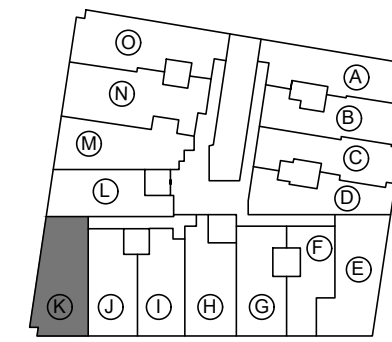
AVDA. CONSTITUCIÓN, 6/ AZORÍN Y 6/ LA LIBERTAD  
ALGORFA (ALICANTE)

## CUADRO DE SUPERFICIES

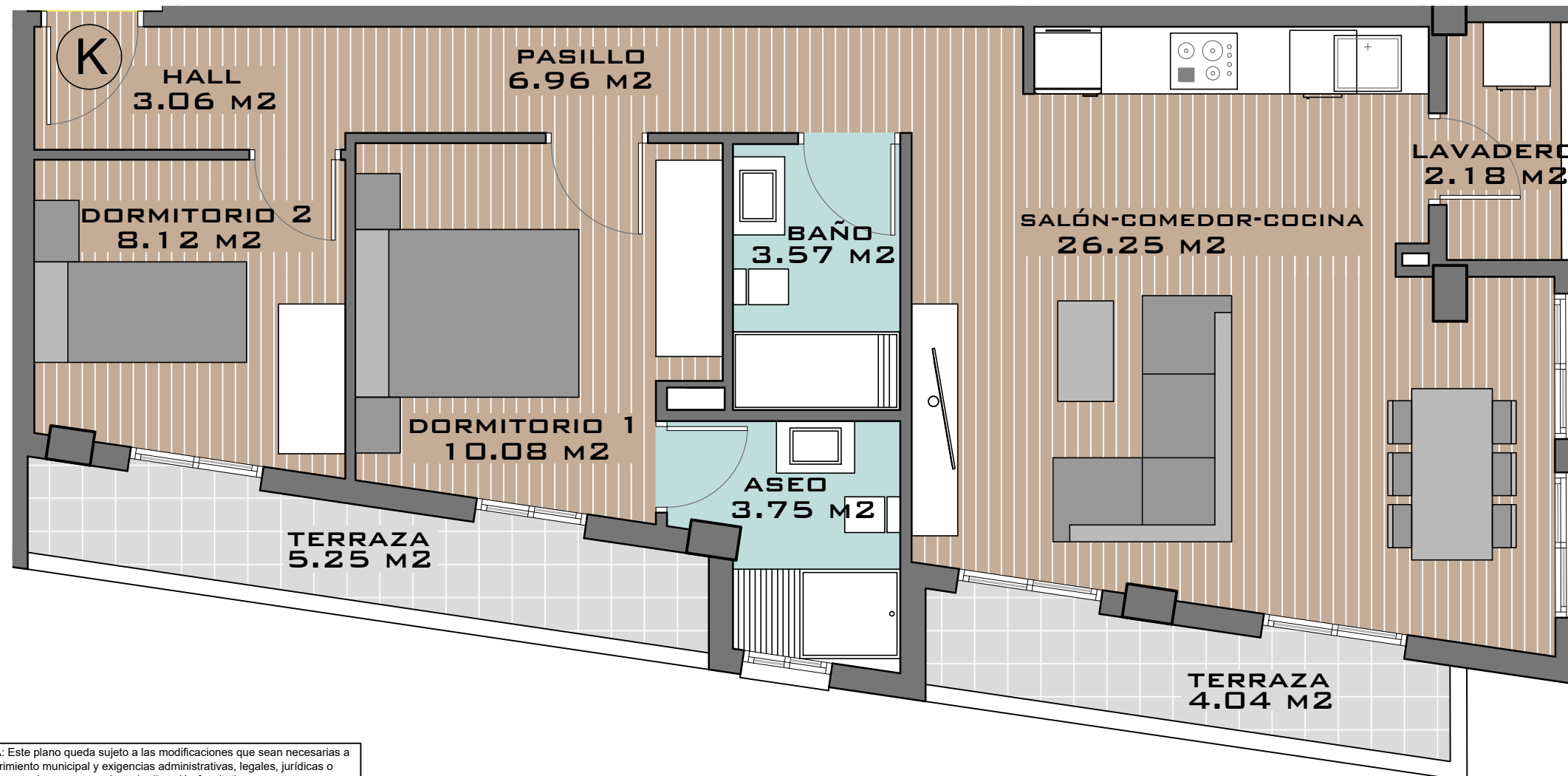
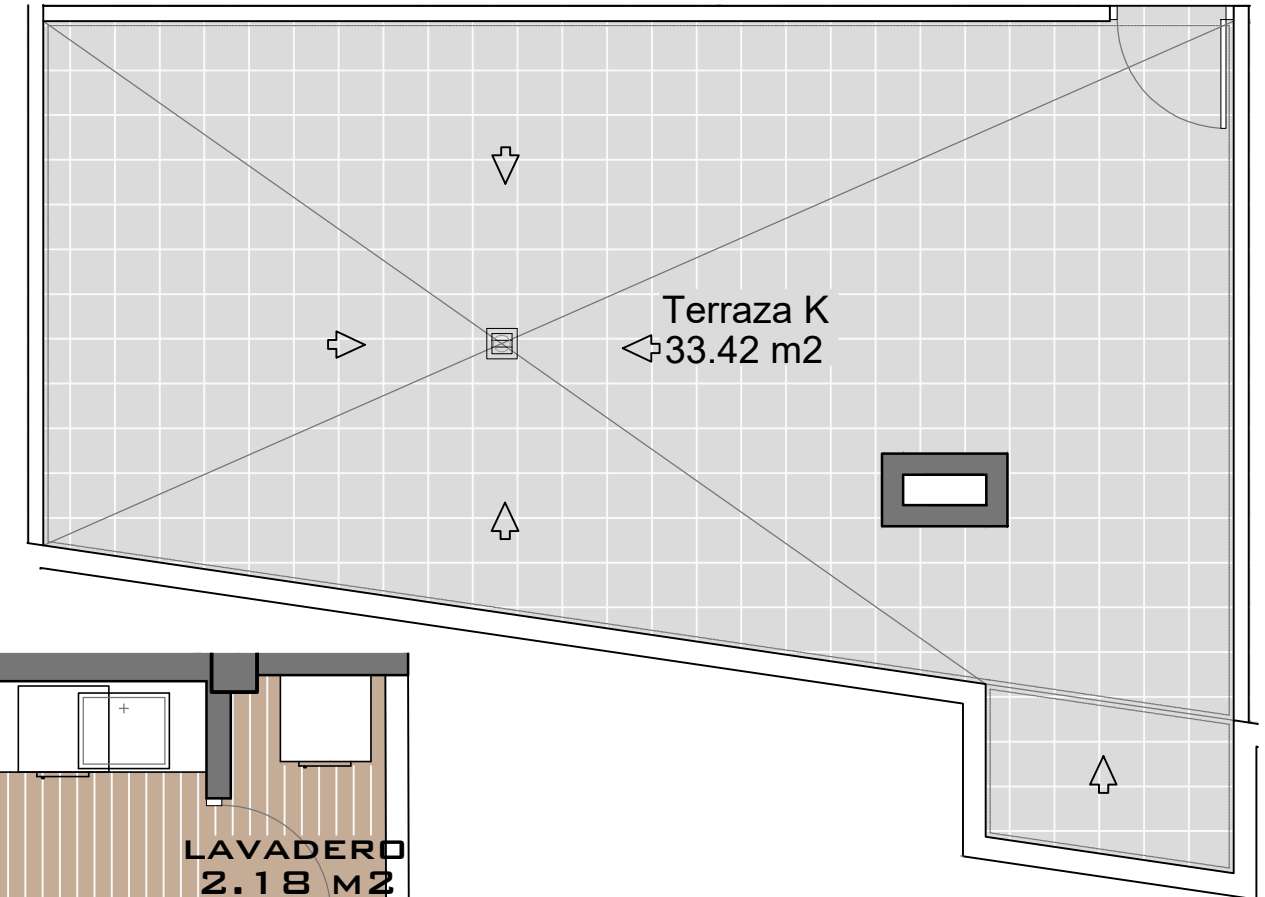
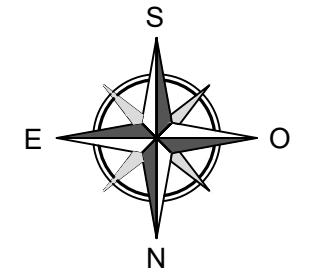
SALÓN-COMEDOR-COCINA	26.25 M <sup>2</sup>
DORMITORIO 1	10.08 M <sup>2</sup>
DORMITORIO 2	8.12 M <sup>2</sup>
DORMITORIO 3	0.00 M <sup>2</sup>
BAÑO	3.57 M <sup>2</sup>
ASEO	3.75 M <sup>2</sup>
PASILLO	6.96 M <sup>2</sup>
LAVADERO	2.18 M <sup>2</sup>
HALL	3.06 M <sup>2</sup>
TERRAZA (50%)	4.64 M <sup>2</sup>
<b>SUPERFICIE ÚTIL TOTAL</b>	<b>68.61 M<sup>2</sup></b>
TERRAZA (100%)	9.29 M <sup>2</sup>
TERRAZA PRIVADA	33.42 M <sup>2</sup>



## UBICACIÓN



## ORIENTACIÓN



NOTA: Este plano queda sujeto a las modificaciones que sean necesarias a requerimiento municipal y exigencias administrativas, legales, jurídicas o técnicas que juzgue conveniente la dirección facultativa.  
Todo el mobiliario reflejado en el plano no es objeto de contrato.

ESCALA 1/50

DISEÑO DE PLANOS SUJETO A POSIBLES ALTERACIONES SEGÚN DIRECCIÓN TÉCNICA FACULTATIVA Y/O POR CAMBIOS ADMINISTRATIVOS APROBADOS POR LA ADMINISTRACIÓN COMPETENTE SEA NACIONAL, AUTONÓMICA O LOCAL