

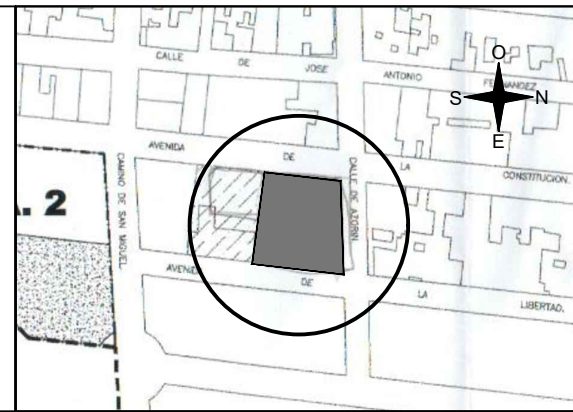
# TIPO 0

(PLANTA 2ª)

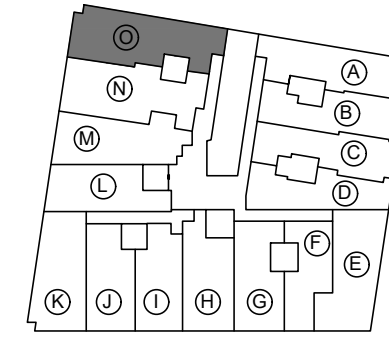
AVDA. CONSTITUCIÓN, 6/ AZORÍN Y 6/ LA LIBERTAD  
ALGORFA (ALICANTE)

## CUADRO DE SUPERFICIES

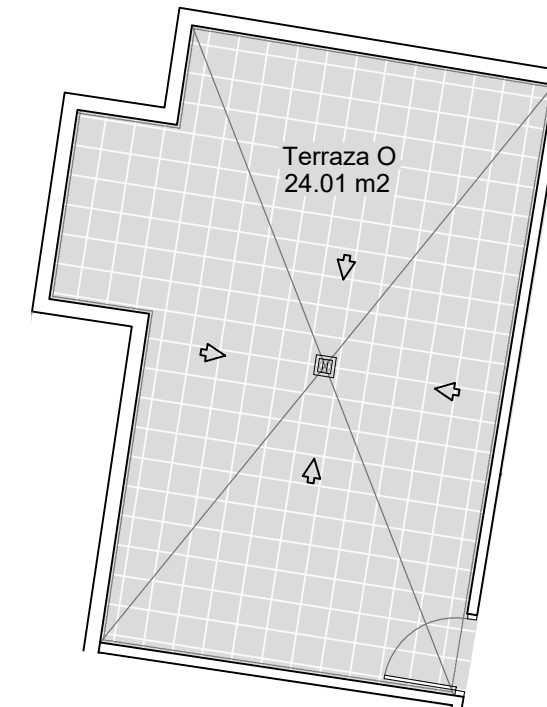
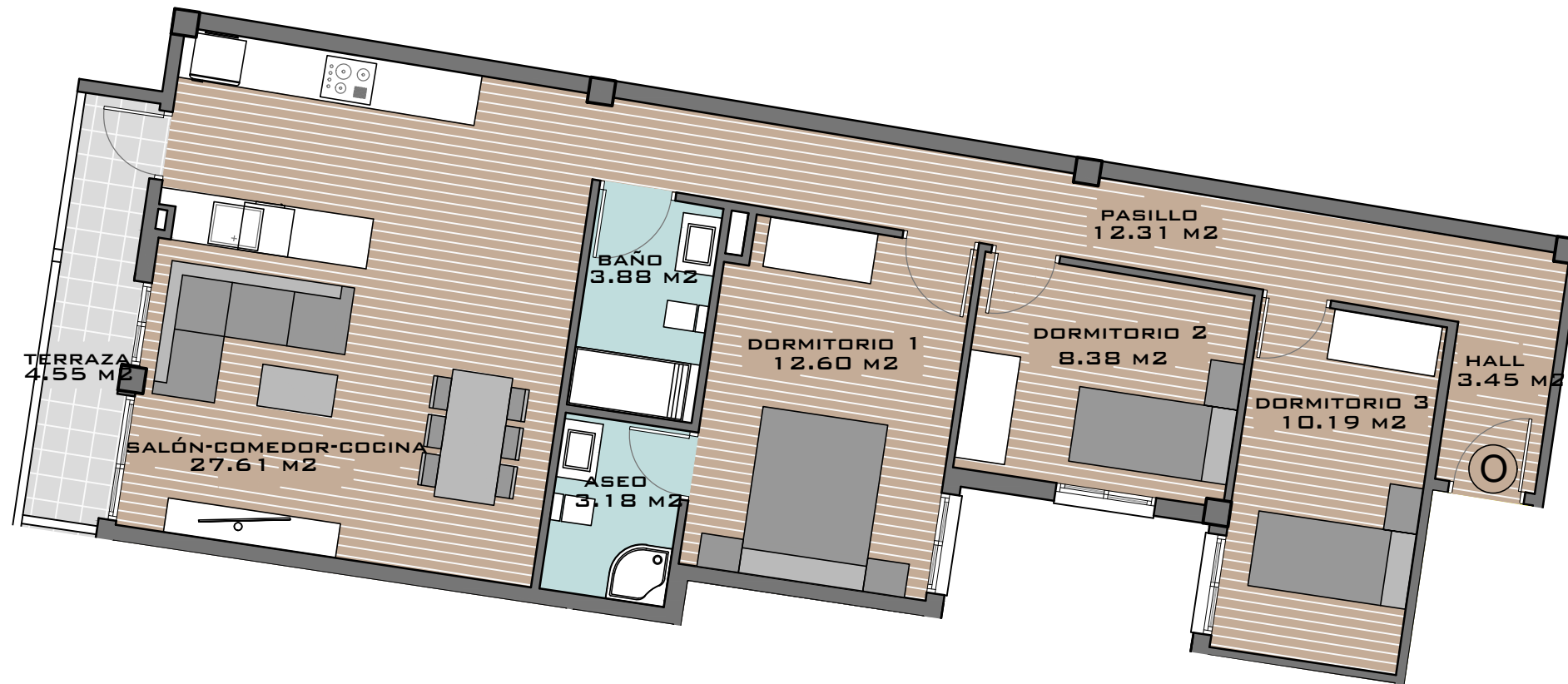
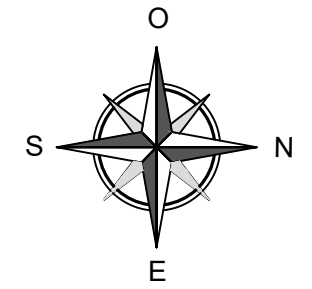
SALÓN-COMEDOR-COCINA	27.61 M <sup>2</sup>
DORMITORIO 1	12.60 M <sup>2</sup>
DORMITORIO 2	8.38 M <sup>2</sup>
DORMITORIO 3	10.19 M <sup>2</sup>
BAÑO	3.88 M <sup>2</sup>
ASEO	3.18 M <sup>2</sup>
PASILLO	12.31 M <sup>2</sup>
LAVADERO	0.00 M <sup>2</sup>
HALL	3.45 M <sup>2</sup>
TERRAZA (50%)	2.27 M <sup>2</sup>
<b>SUPERFICIE ÚTIL TOTAL</b>	<b>83.87 M<sup>2</sup></b>
TERRAZA (100%)	4.55 M <sup>2</sup>
TERRAZA PRIVADA	24.01 M <sup>2</sup>



## UBICACIÓN



## ORIENTACIÓN



NOTA: Este plano queda sujeto a las modificaciones que sean necesarias a requerimiento municipal y exigencias administrativas, legales, jurídicas o técnicas que juzgue conveniente la dirección facultativa.  
Todo el mobiliario reflejado en el plano no es objeto de contrato.

**ESCALA 1/75**

DISEÑO DE PLANOS SUJETO A POSIBLES ALTERACIONES SEGÚN DIRECCIÓN TÉCNICA FACULTATIVA Y/O POR CAMBIOS ADMINISTRATIVOS APROBADOS POR LA ADMINISTRACIÓN COMPETENTE SEA NACIONAL, AUTONÓMICA O LOCAL