

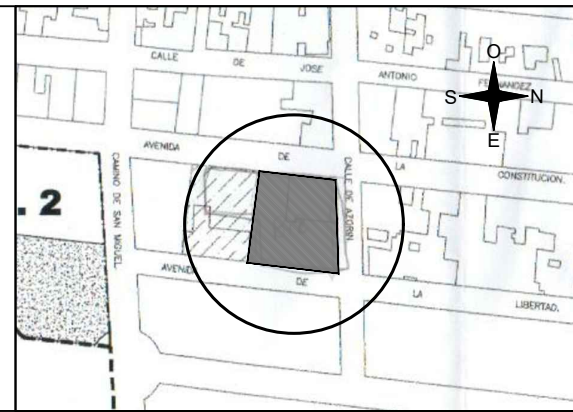
TIPO G

(PLANTA BAJA)

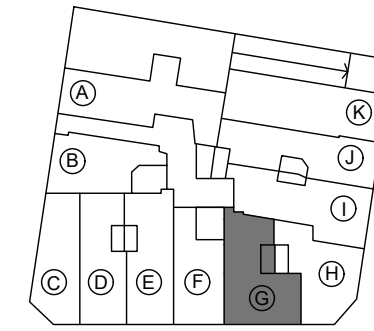
AVDA. CONSTITUCIÓN, 6/ AZORÍN Y 6/ LA LIBERTAD
ALGORFA (ALICANTE)

CUADRO DE SUPERFICIES

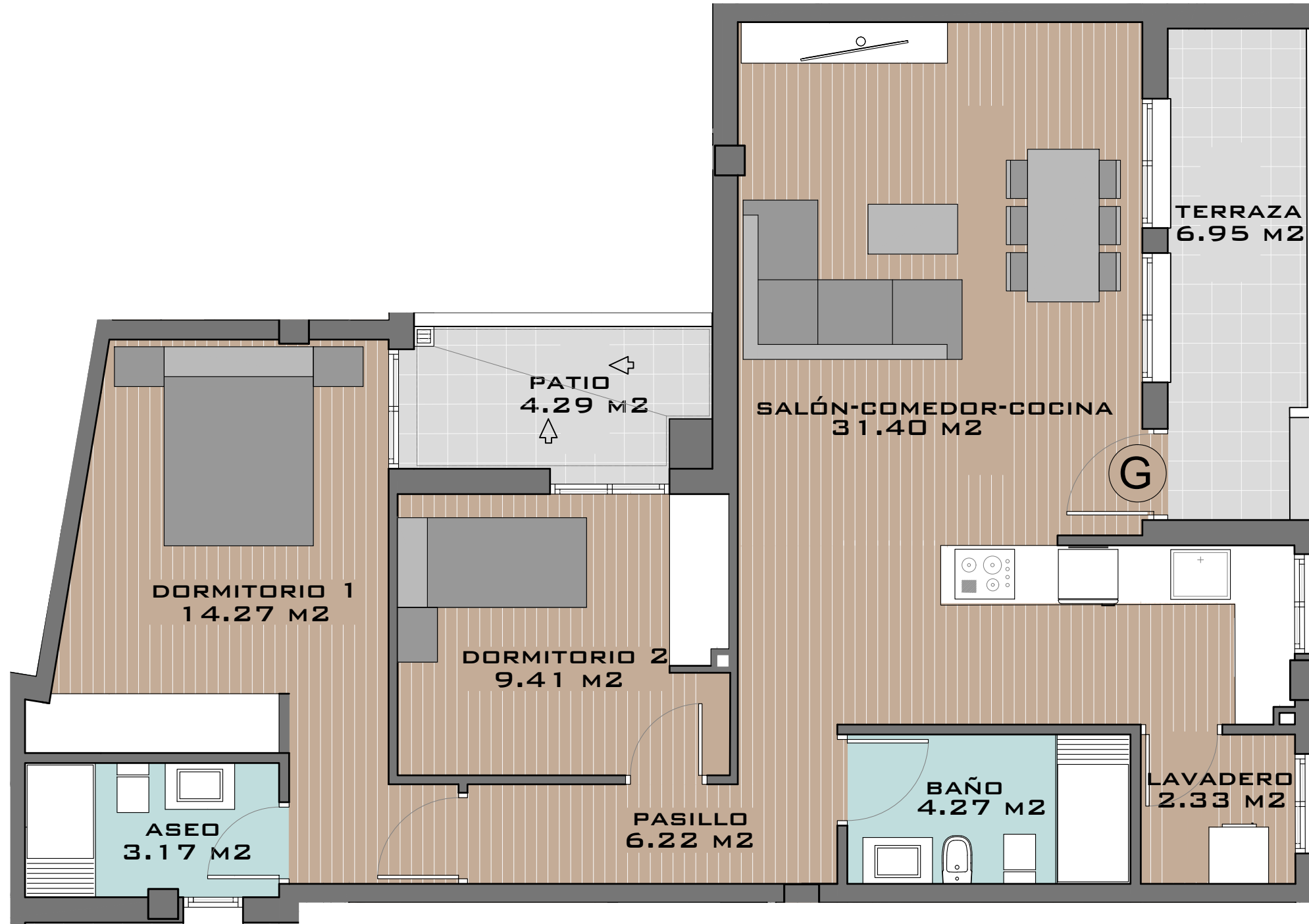
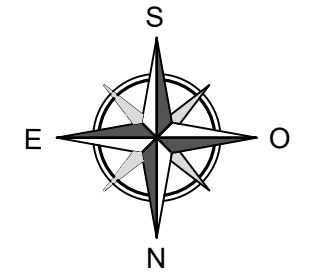
SALÓN-COMEDOR-COCINA	31.40 M ²
DORMITORIO 1	14.27 M ²
DORMITORIO 2	9.41 M ²
BAÑO	4.27 M ²
ASEO	3.17 M ²
PASILLO	6.22 M ²
LAVADERO	2.33 M ²
TERRAZA (50%)	3.47 M ²
SUPERFICIE ÚTIL TOTAL	74.54 M²
PATIO	4.29 M ²
TERRAZA (100%)	6.95 M ²



UBICACIÓN



ORIENTACIÓN



NOTA: Este plano queda sujeto a las modificaciones que sean necesarias a requerimiento municipal y exigencias administrativas, legales, jurídicas o técnicas que juzgue conveniente la dirección facultativa.
Todo el mobiliario reflejado en el plano no es objeto de contrato.

ESCALA 1/50

DISEÑO DE PLANOS SUJETO A POSIBLES ALTERACIONES SEGÚN DIRECCIÓN TÉCNICA FACULTATIVA Y/O POR CAMBIOS ADMINISTRATIVOS APROBADOS POR LA ADMINISTRACIÓN COMPETENTE SEA NACIONAL, AUTONÓMICA O LOCAL