

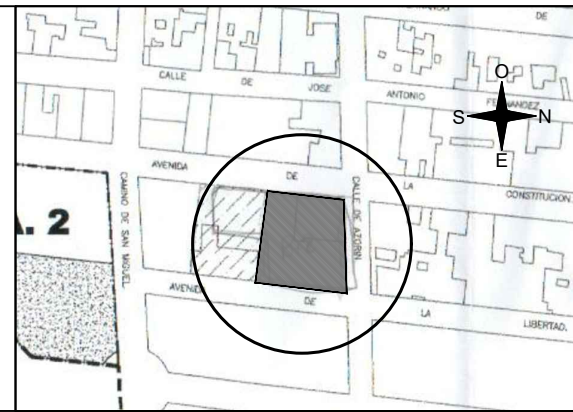
# TIPO E

(PLANTA 1º)

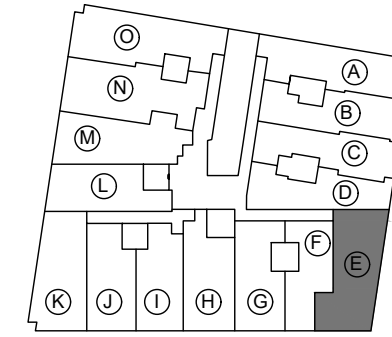
AVDA. CONSTITUCIÓN, 6/ AZORÍN Y 6/ LA LIBERTAD  
ALGORFA (ALICANTE)

## CUADRO DE SUPERFICIES

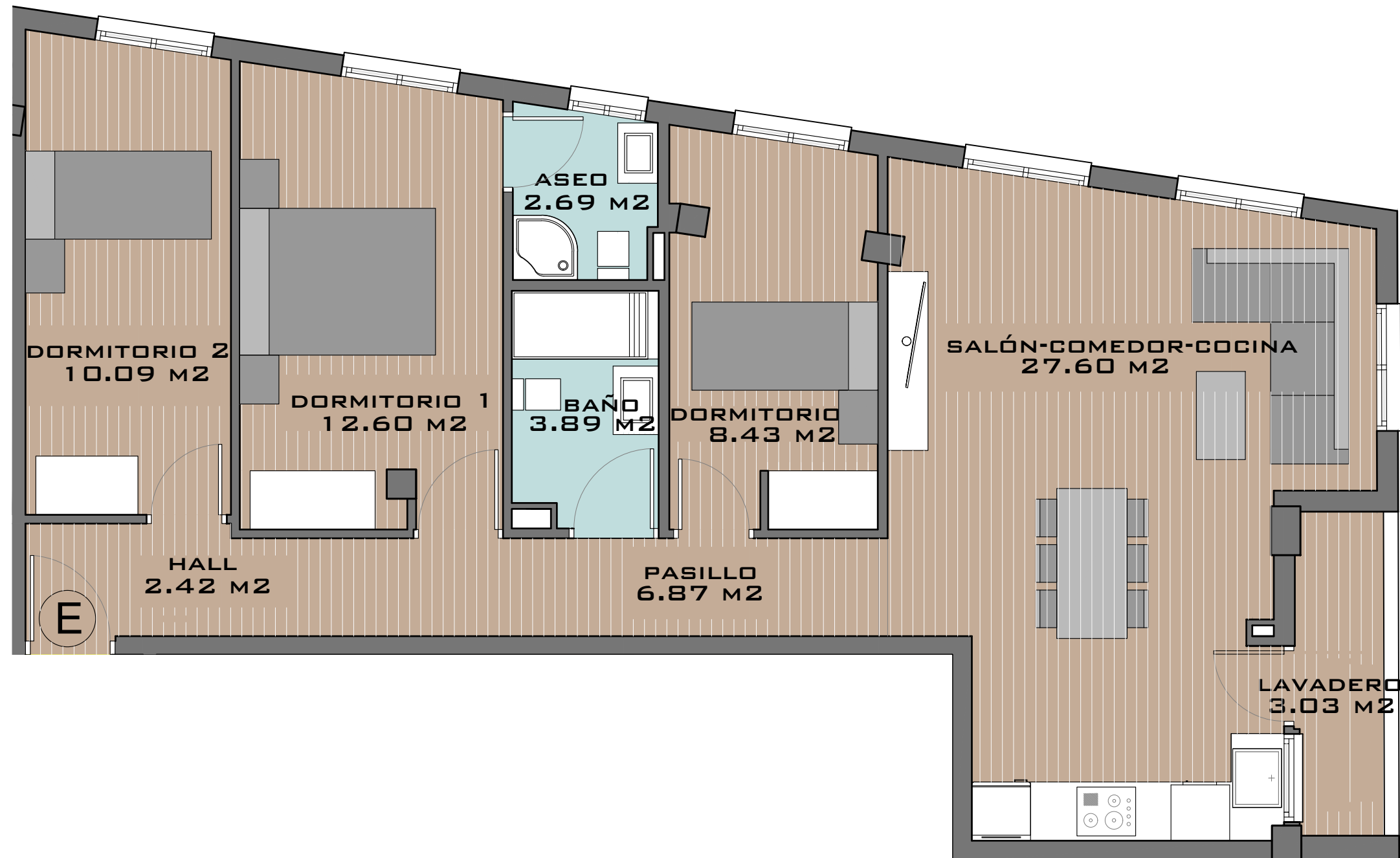
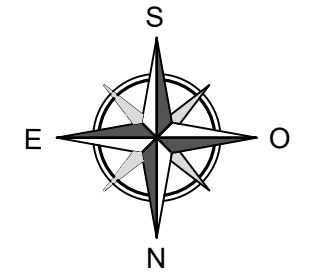
SALÓN-COMEDOR-COCINA	27.60 M <sup>2</sup>
DORMITORIO 1	12.60 M <sup>2</sup>
DORMITORIO 2	10.09 M <sup>2</sup>
DORMITORIO 3	8.43 M <sup>2</sup>
BAÑO	3.89 M <sup>2</sup>
ASEO	2.69 M <sup>2</sup>
PASILLO	6.87 M <sup>2</sup>
LAVADERO	3.03 M <sup>2</sup>
HALL	2.42 M <sup>2</sup>
TERRAZA (50%)	0.00 M <sup>2</sup>
<b>SUPERFICIE ÚTIL TOTAL</b>	<b>77.62 M<sup>2</sup></b>
TERRAZA (100%)	0.00 M <sup>2</sup>



## UBICACIÓN



## ORIENTACIÓN



NOTA: Este plano queda sujeto a las modificaciones que sean necesarias a requerimiento municipal y exigencias administrativas, legales, jurídicas o técnicas que juzgue conveniente la dirección facultativa.  
Todo el mobiliario reflejado en el plano no es objeto de contrato.

ESCALA 1/50

DISEÑO DE PLANOS SUJETO A POSIBLES ALTERACIONES SEGÚN DIRECCIÓN TÉCNICA FACULTATIVA Y/O POR CAMBIOS ADMINISTRATIVOS APROBADOS POR LA ADMINISTRACIÓN COMPETENTE SEA NACIONAL, AUTONÓMICA O LOCAL