

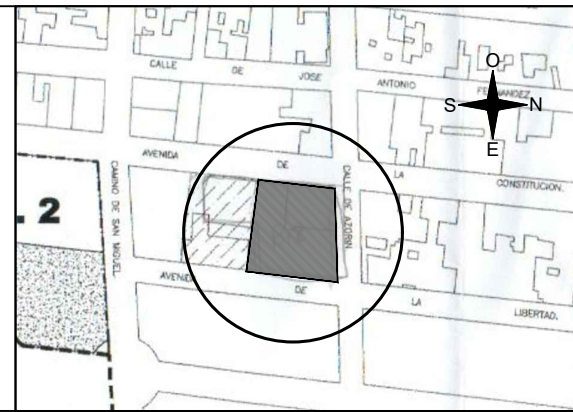
TIPO F

(PLANTA 1º)

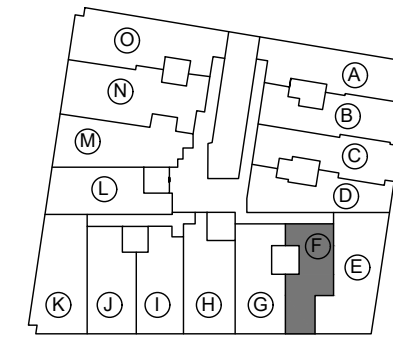
AVDA. CONSTITUCIÓN, 6/ AZORÍN Y 6/ LA LIBERTAD
ALGORFA (ALICANTE)

CUADRO DE SUPERFICIES

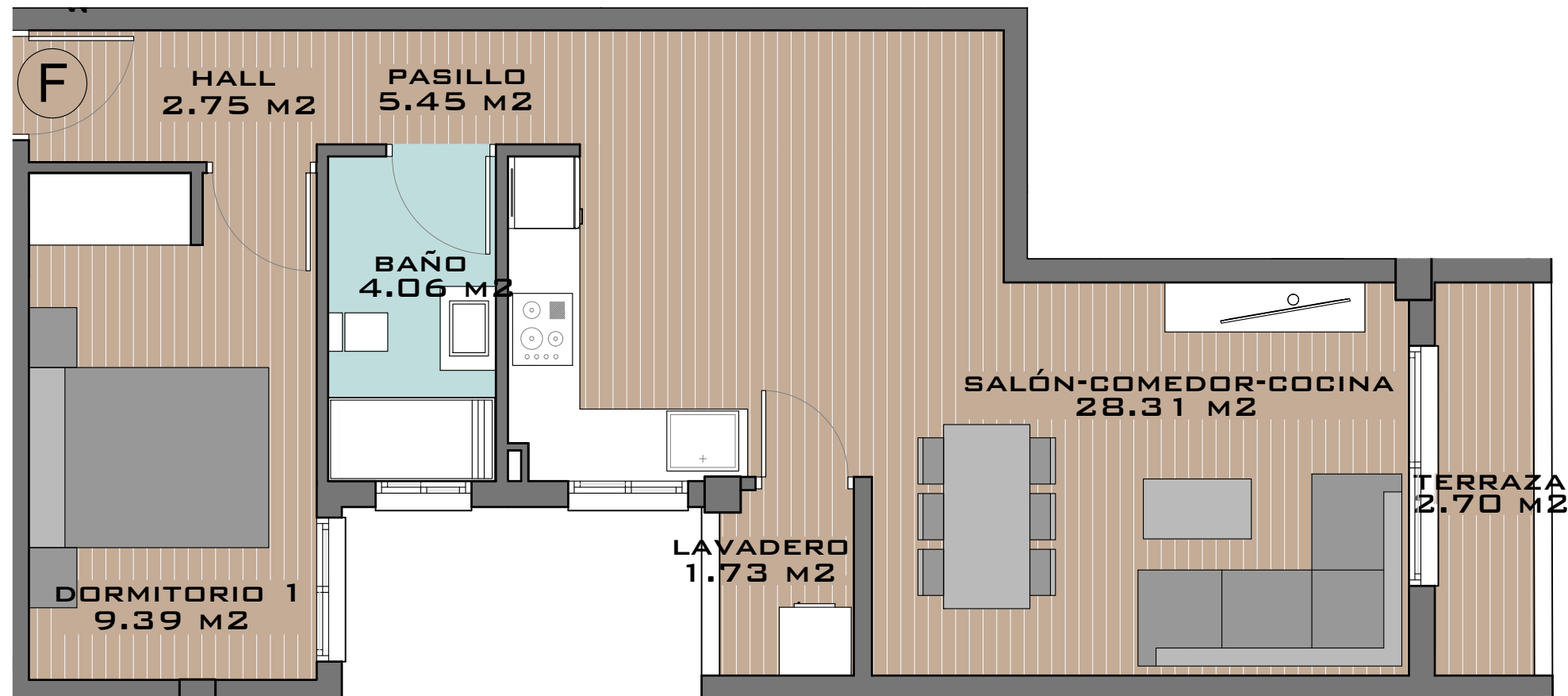
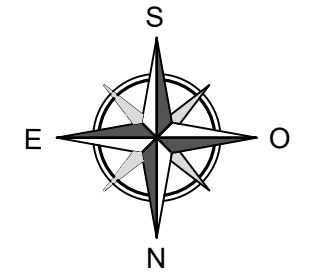
SALÓN-COMEDOR-COCINA	28.31 M ²
DORMITORIO 1	9.39 M ²
DORMITORIO 2	0.00 M ²
DORMITORIO 3	0.00 M ²
BAÑO	4.06 M ²
ASEO	0.00 M ²
PASILLO	5.45 M ²
LAVADERO	1.73 M ²
HALL	2.75 M ²
TERRAZA (50%)	1.35 M ²
SUPERFICIE ÚTIL TOTAL	53.04 M²
TERRAZA (100%)	2.70 M ²



UBICACIÓN



ORIENTACIÓN



NOTA: Este plano queda sujeto a las modificaciones que sean necesarias a requerimiento municipal y exigencias administrativas, legales, jurídicas o técnicas que juzgue conveniente la dirección facultativa. * *

ESCALA 1/50

DISEÑO DE PLANOS SUJETO A POSIBLES ALTERACIONES SEGÚN DIRECCIÓN TÉCNICA FACULTATIVA Y/O POR CAMBIOS ADMINISTRATIVOS APROBADOS POR LA ADMINISTRACIÓN COMPETENTE SEA NACIONAL, AUTONÓMICA O LOCAL