

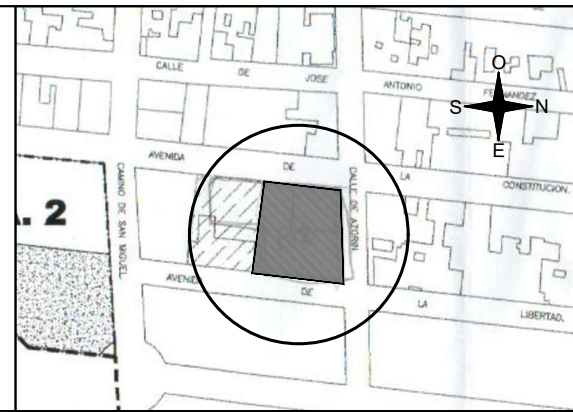
TIPO G

(PLANTA 1º)

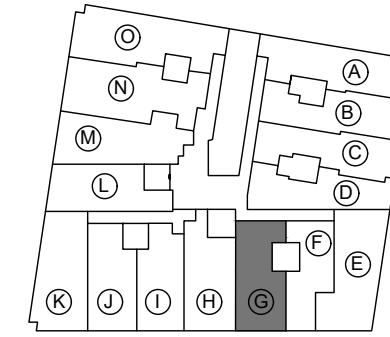
AVDA. CONSTITUCIÓN, 6/ AZORÍN Y 6/ LA LIBERTAD
ALGORFA (ALICANTE)

CUADRO DE SUPERFICIES

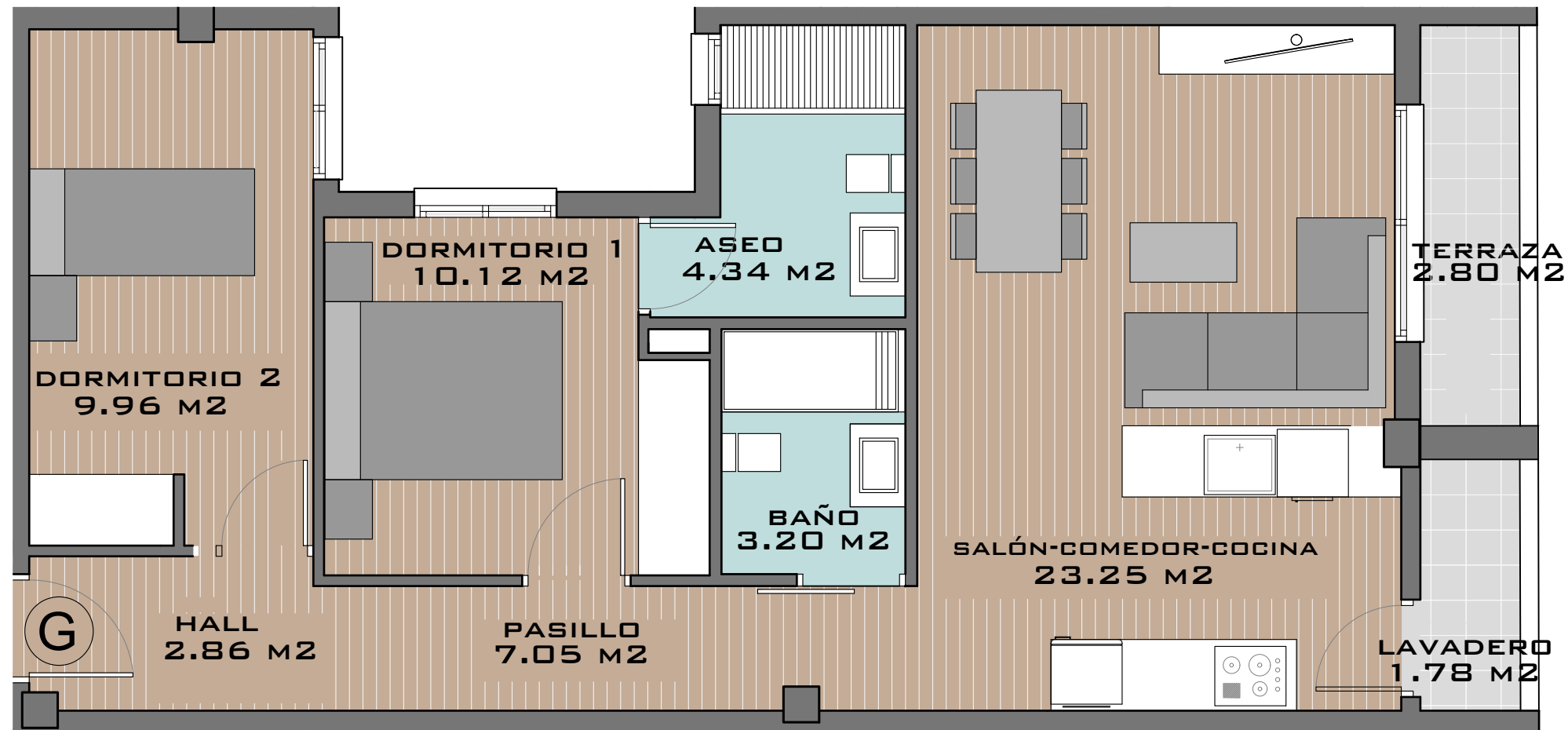
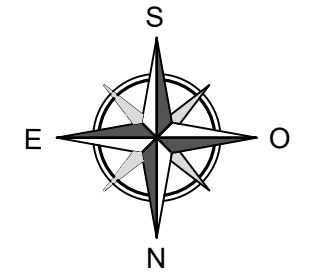
SALÓN-COMEDOR-COCINA	23.25 M ²
DORMITORIO 1	10.12 M ²
DORMITORIO 2	9.96 M ²
DORMITORIO 3	0.00 M ²
BAÑO	3.20 M ²
ASEO	4.34 M ²
PASILLO	7.05 M ²
LAVADERO	1.78 M ²
HALL	2.86 M ²
TERRAZA (50%)	1.40 M ²
SUPERFICIE ÚTIL TOTAL	63.96 M²
TERRAZA (100%)	2.80 M ²



UBICACIÓN



ORIENTACIÓN



NOTA: Este plano queda sujeto a las modificaciones que sean necesarias a requerimiento municipal y exigencias administrativas, legales, jurídicas o técnicas que juzgue conveniente la dirección facultativa.
Todo el mobiliario reflejado en el plano no es objeto de contrato.

ESCALA 1/50

DISEÑO DE PLANOS SUJETO A POSIBLES ALTERACIONES SEGÚN DIRECCIÓN TÉCNICA FACULTATIVA Y/O POR CAMBIOS ADMINISTRATIVOS APROBADOS POR LA ADMINISTRACIÓN COMPETENTE SEA NACIONAL, AUTONÓMICA O LOCAL