

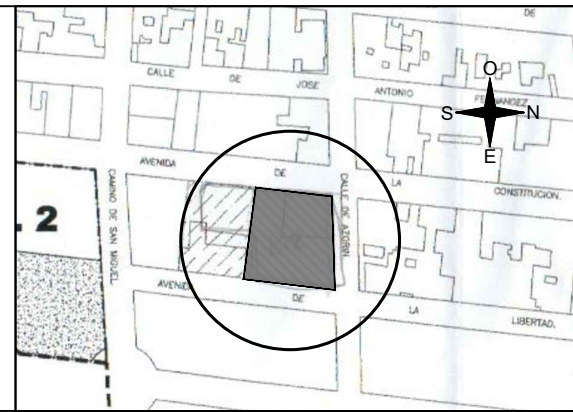
TIPO H

(PLANTA 1º)

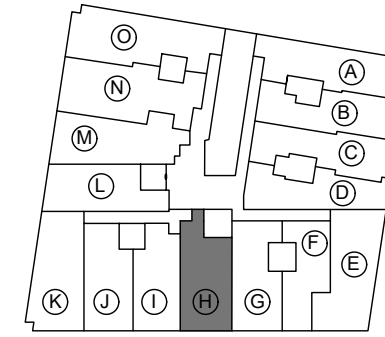
AVDA. CONSTITUCIÓN, 6/ AZORÍN Y 6/ LA LIBERTAD
ALGORFA (ALICANTE)

CUADRO DE SUPERFICIES

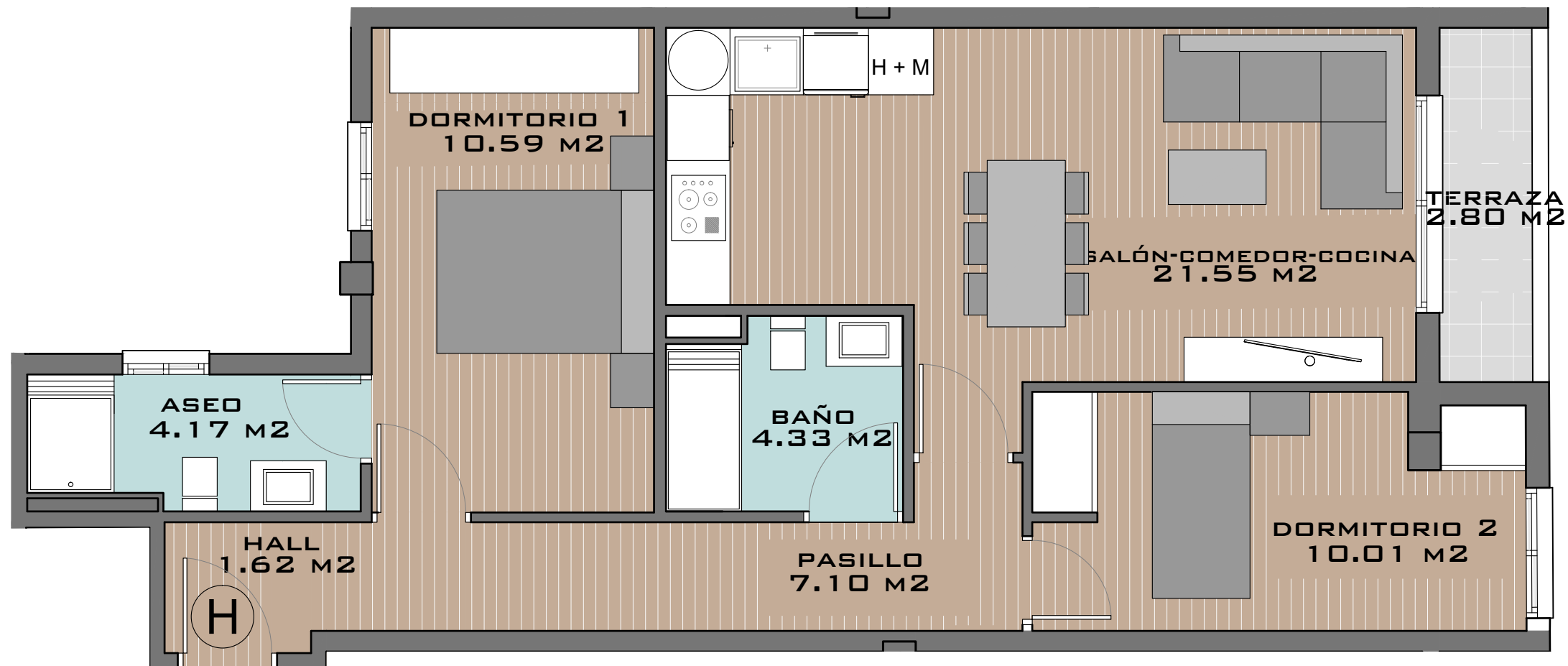
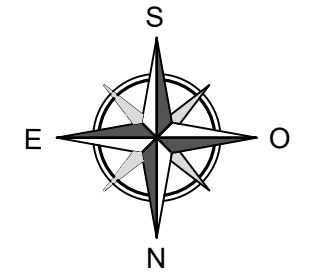
SALÓN-COMEDOR-COCINA	21.55 M ²
DORMITORIO 1	10.59 M ²
DORMITORIO 2	10.01 M ²
DORMITORIO 3	0.00 M ²
BAÑO	4.33 M ²
ASEO	4.17 M ²
PASILLO	7.10 M ²
LAVADERO	0.00 M ²
HALL	1.62 M ²
TERRAZA (50%)	1.40 M ²
SUPERFICIE ÚTIL TOTAL	60.77 M²
TERRAZA (100%)	2.80 M ²



UBICACIÓN



ORIENTACIÓN



NOTA: Este plano queda sujeto a las modificaciones que sean necesarias a requerimiento municipal y exigencias administrativas, legales, jurídicas o técnicas que juzgue conveniente la dirección facultativa. * *
Todo el mobiliario reflejado en el plano no es objeto de contrato.

ESCALA 1/50
DISEÑO DE PLANOS SUJETO A POSIBLES ALTERACIONES SEGÚN DIRECCIÓN TÉCNICA FACULTATIVA Y/O POR CAMBIOS ADMINISTRATIVOS APROBADOS POR LA ADMINISTRACIÓN COMPETENTE SEA NACIONAL, AUTONÓMICA O LOCAL