

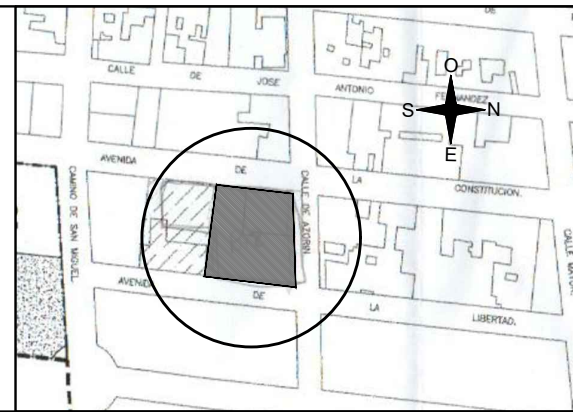
# TIPO A

(PLANTA 2ª)

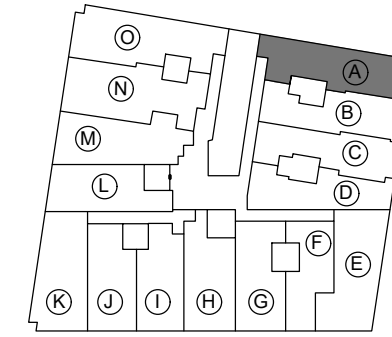
AVDA. CONSTITUCIÓN, 6/ AZORÍN Y 6/ LA LIBERTAD  
ALGORFA (ALICANTE)

## CUADRO DE SUPERFICIES

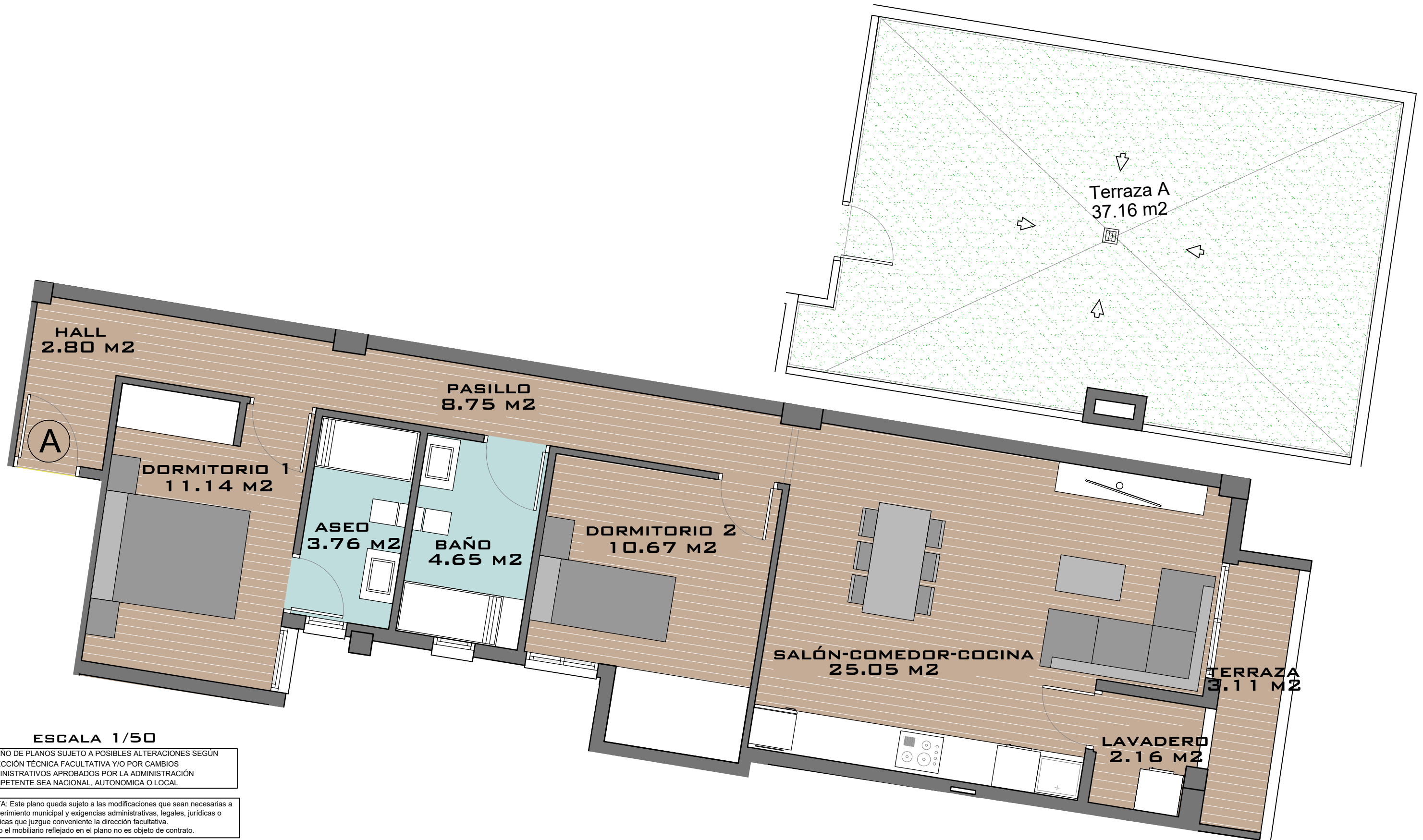
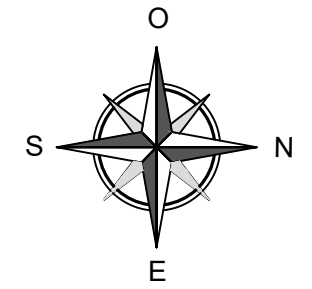
SALÓN-COMEDOR-COCINA	25.05 M <sup>2</sup>
DORMITORIO 1	11.14 M <sup>2</sup>
DORMITORIO 2	10.67 M <sup>2</sup>
BAÑO	4.65 M <sup>2</sup>
ASEO	3.76 M <sup>2</sup>
PASILLO	8.75 M <sup>2</sup>
LAVADERO	2.16 M <sup>2</sup>
HALL	2.80 M <sup>2</sup>
TERRAZA (50%)	1.55 M <sup>2</sup>
<b>SUPERFICIE ÚTIL TOTAL</b>	<b>70.53 M<sup>2</sup></b>
TERRAZA (100%)	3.11 M <sup>2</sup>
TERRAZA PRIVADA	37.16 M <sup>2</sup>



## UBICACIÓN



## ORIENTACIÓN



### ESCALA 1/50

DISEÑO DE PLANOS SUJETO A POSIBLES ALTERACIONES SEGÚN DIRECCIÓN TÉCNICA FACULTATIVA Y/O POR CAMBIOS ADMINISTRATIVOS APROBADOS POR LA ADMINISTRACIÓN COMPETENTE SEA NACIONAL, AUTONÓMICA O LOCAL

NOTA: Este plano queda sujeto a las modificaciones que sean necesarias a requerimiento municipal y exigencias administrativas, legales, jurídicas o técnicas que juzgue conveniente la dirección facultativa.  
Todo el mobiliario reflejado en el plano no es objeto de contrato.