

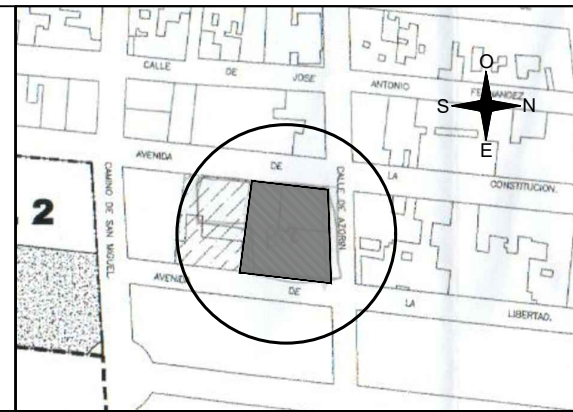
TIPO B

(PLANTA 2º)

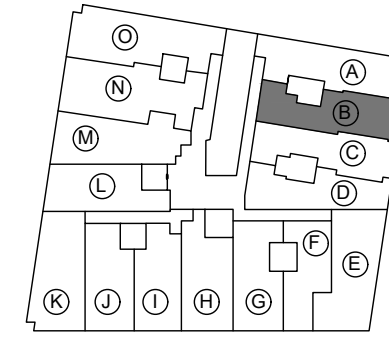
AVDA. CONSTITUCIÓN, 6/ AZORÍN Y 6/ LA LIBERTAD
ALGORFA (ALICANTE)

CUADRO DE SUPERFICIES

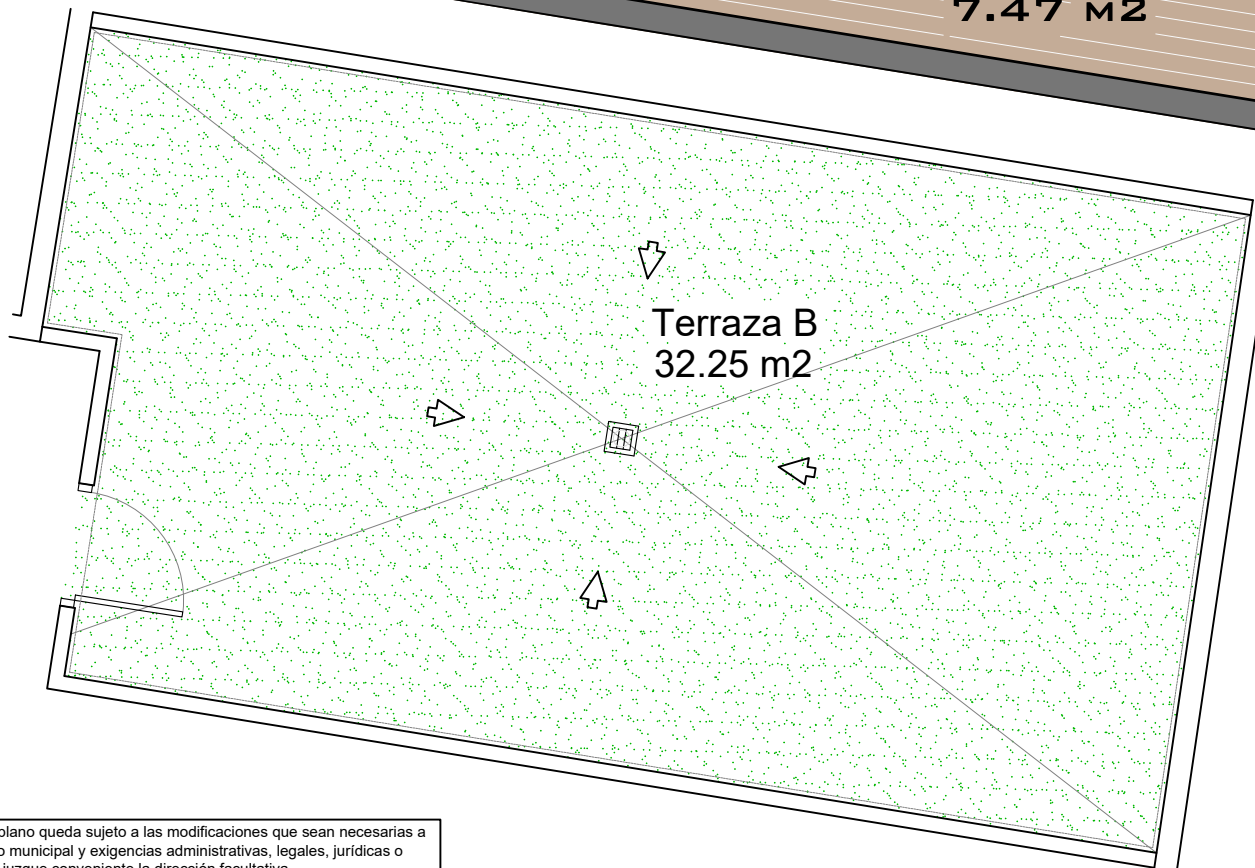
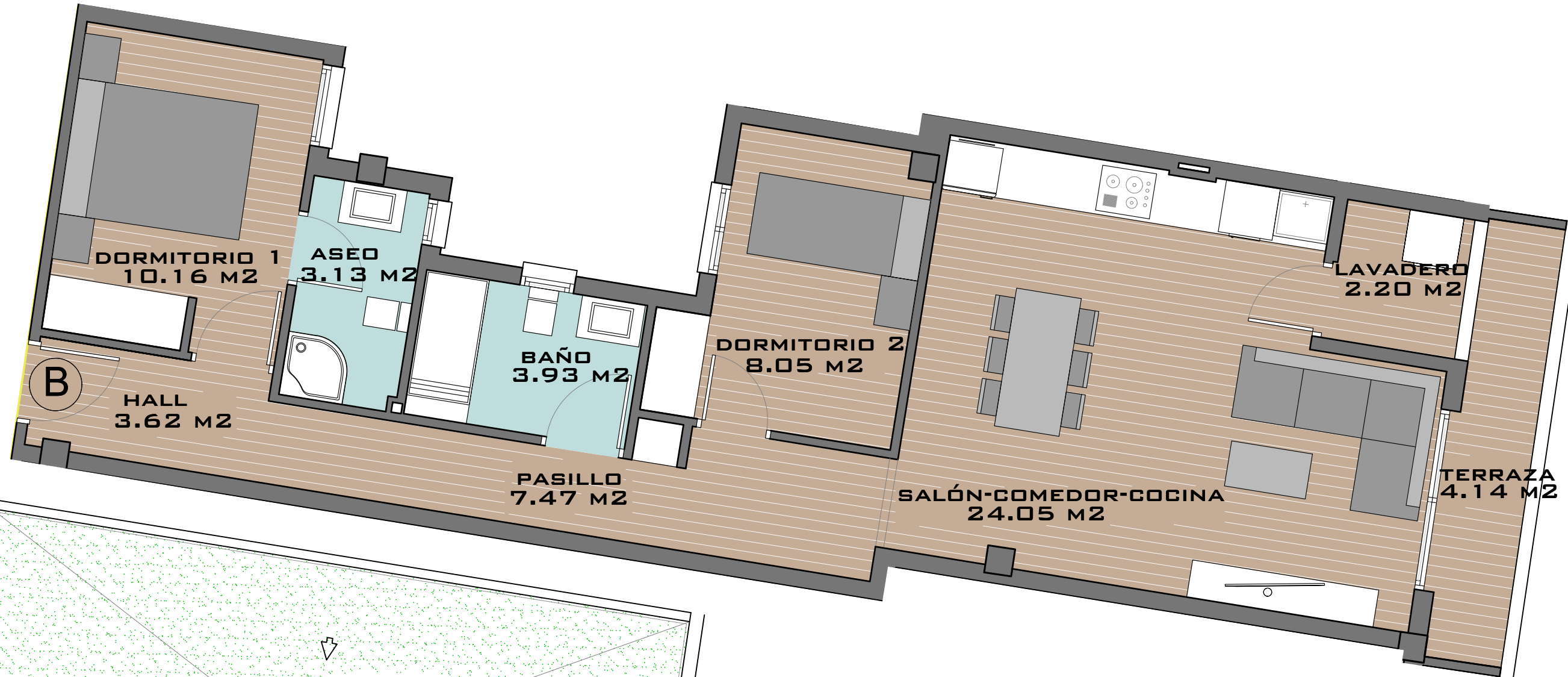
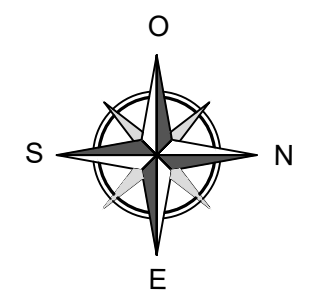
SALÓN-COMEDOR-COCINA	24.05 M ²
DORMITORIO 1	10.16 M ²
DORMITORIO 2	8.05 M ²
BAÑO	3.93 M ²
ASEO	3.13 M ²
PASILLO	7.47 M ²
LAVADERO	2.20 M ²
HALL	3.62 M ²
TERRAZA (50%)	2.07 M ²
SUPERFICIE ÚTIL TOTAL	64.68 M²
TERRAZA (100%)	4.14 M ²
TERRAZA PRIVADA	32.25 M ²



UBICACIÓN



ORIENTACIÓN



NOTA: Este plano queda sujeto a las modificaciones que sean necesarias a requerimiento municipal y exigencias administrativas, legales, jurídicas o técnicas que juzgue conveniente la dirección facultativa.
Todo el mobiliario reflejado en el plano no es objeto de contrato.

ESCALA 1/50

DISEÑO DE PLANOS SUJETO A POSIBLES ALTERACIONES SEGÚN DIRECCIÓN TÉCNICA FACULTATIVA Y/O POR CAMBIOS ADMINISTRATIVOS APROBADOS POR LA ADMINISTRACIÓN COMPETENTE SEA NACIONAL, AUTONÓMICA O LOCAL