

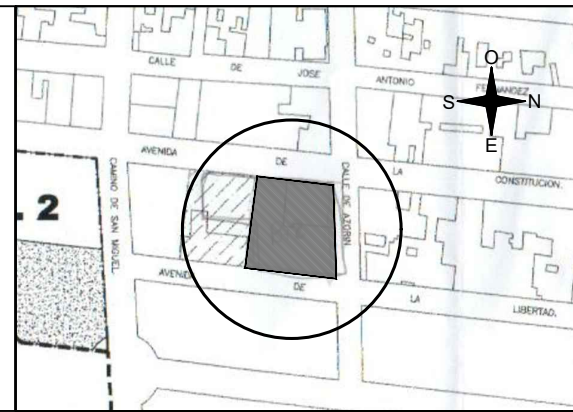
# TIPO J

(PLANTA 2º)

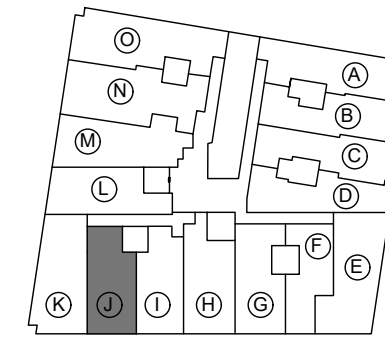
AVDA. CONSTITUCIÓN, 6/ AZORÍN Y 6/ LA LIBERTAD  
ALGORFA (ALICANTE)

## CUADRO DE SUPERFICIES

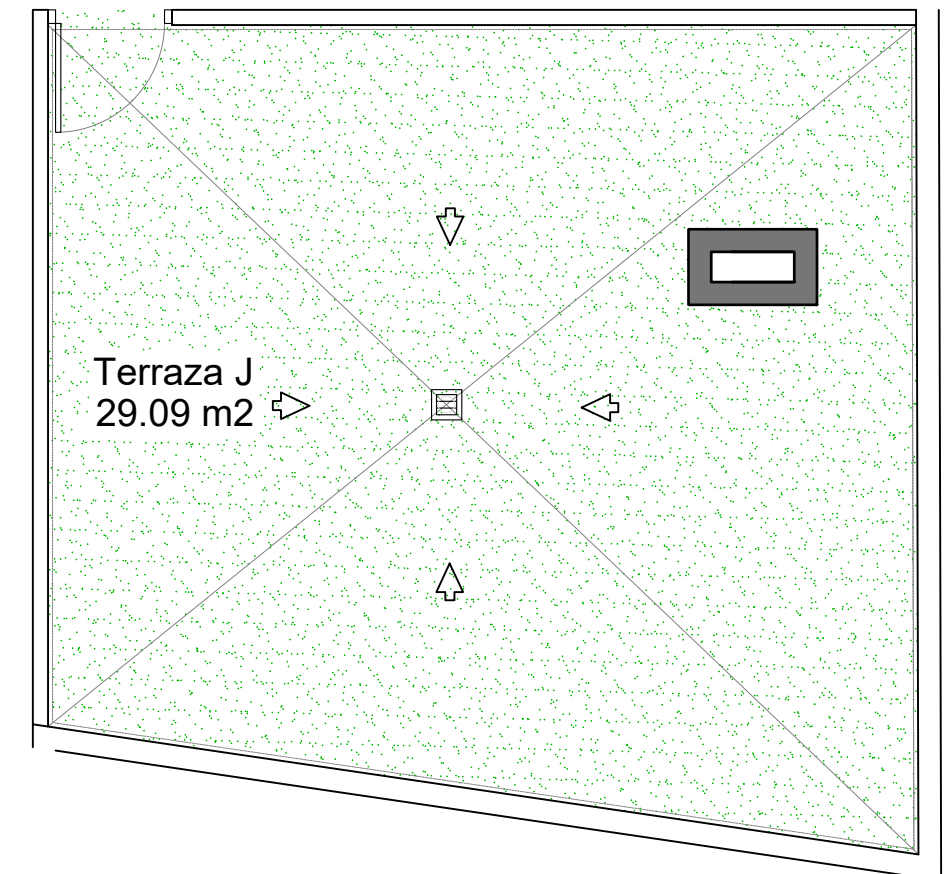
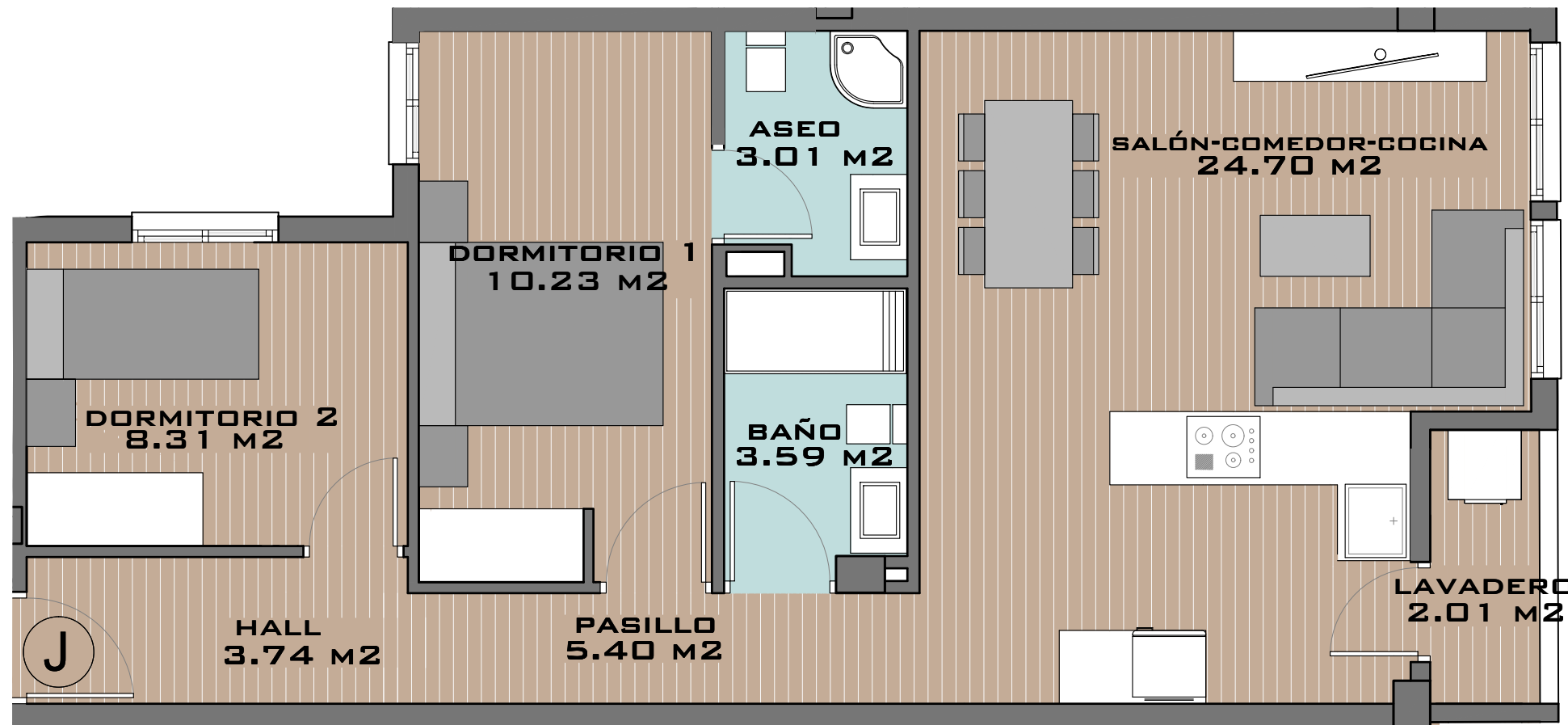
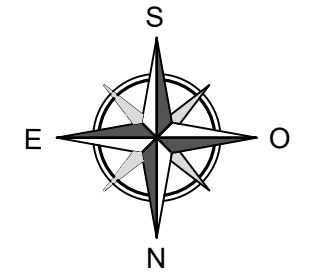
SALÓN-COMEDOR-COCINA	24.70 M <sup>2</sup>
DORMITORIO 1	10.23 M <sup>2</sup>
DORMITORIO 2	8.31 M <sup>2</sup>
DORMITORIO 3	0.00 M <sup>2</sup>
BAÑO	3.59 M <sup>2</sup>
ASEO	3.01 M <sup>2</sup>
PASILLO	5.40 M <sup>2</sup>
LAVADERO	2.01 M <sup>2</sup>
HALL	3.74 M <sup>2</sup>
TERRAZA (50%)	0.00 M <sup>2</sup>
<b>SUPERFICIE ÚTIL TOTAL</b>	<b>60.99 M<sup>2</sup></b>
TERRAZA (100%)	0.00 M <sup>2</sup>
TERRAZA PRIVADA	29.09 M <sup>2</sup>



## UBICACIÓN



## ORIENTACIÓN



NOTA: Este plano queda sujeto a las modificaciones que sean necesarias a requerimiento municipal y exigencias administrativas, legales, jurídicas o técnicas que juzgue conveniente la dirección facultativa.  
Todo el mobiliario reflejado en el plano no es objeto de contrato.

**ESCALA 1/50**

DISEÑO DE PLANOS SUJETO A POSIBLES ALTERACIONES SEGÚN DIRECCIÓN TÉCNICA FACULTATIVA Y/O POR CAMBIOS ADMINISTRATIVOS APROBADOS POR LA ADMINISTRACIÓN COMPETENTE SEA NACIONAL, AUTONÓMICA O LOCAL