

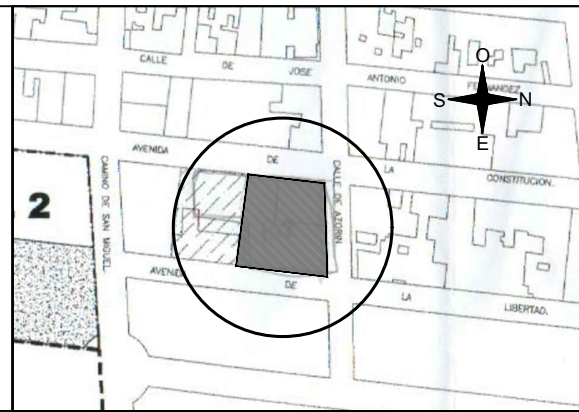
TIPO K

(PLANTA 2ª)

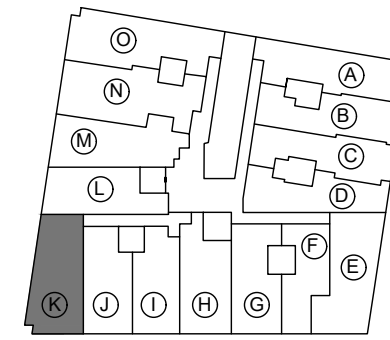
AVDA. CONSTITUCIÓN, 6/ AZORÍN Y 6/ LA LIBERTAD
ALGORFA (ALICANTE)

CUADRO DE SUPERFICIES

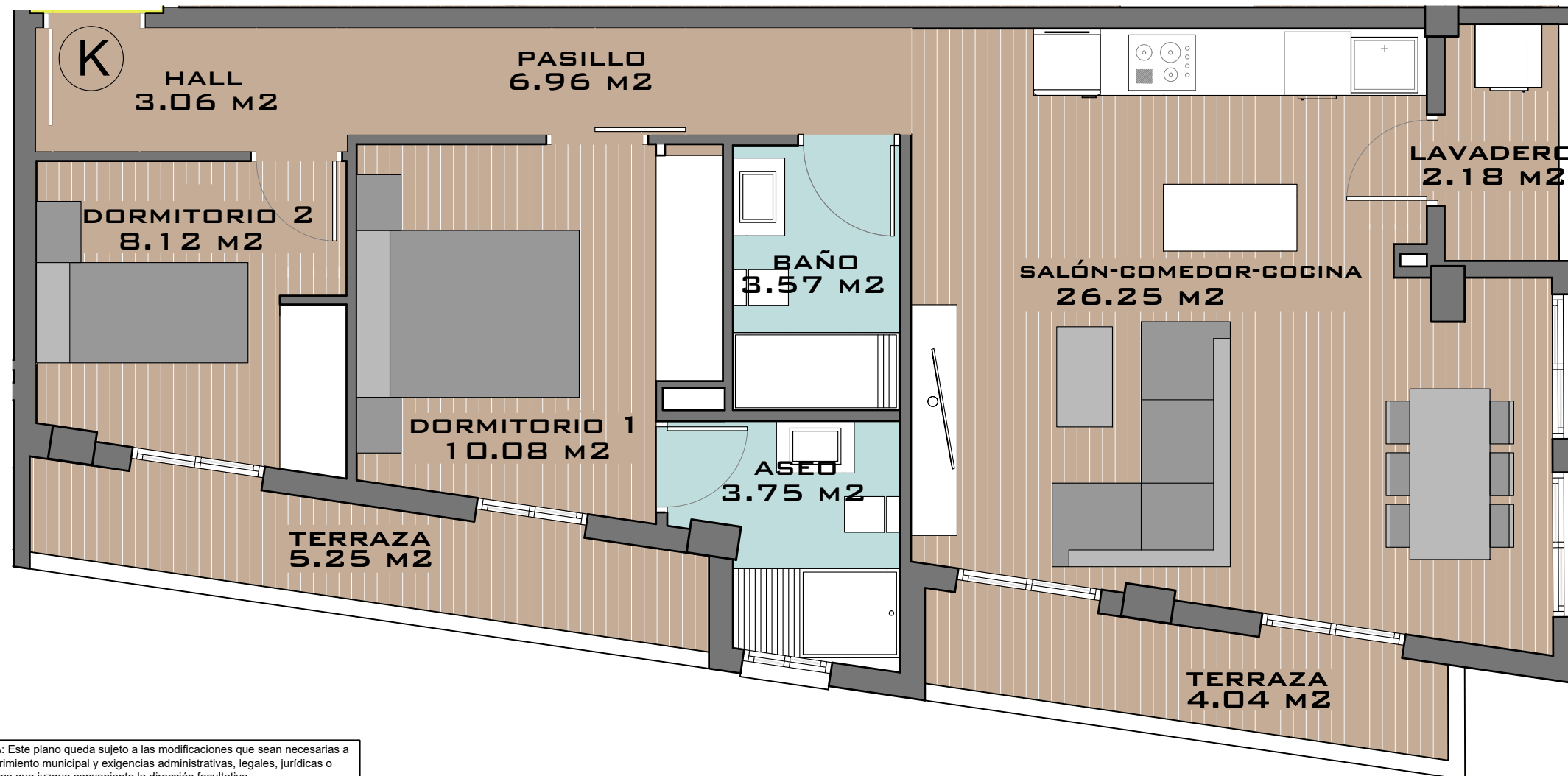
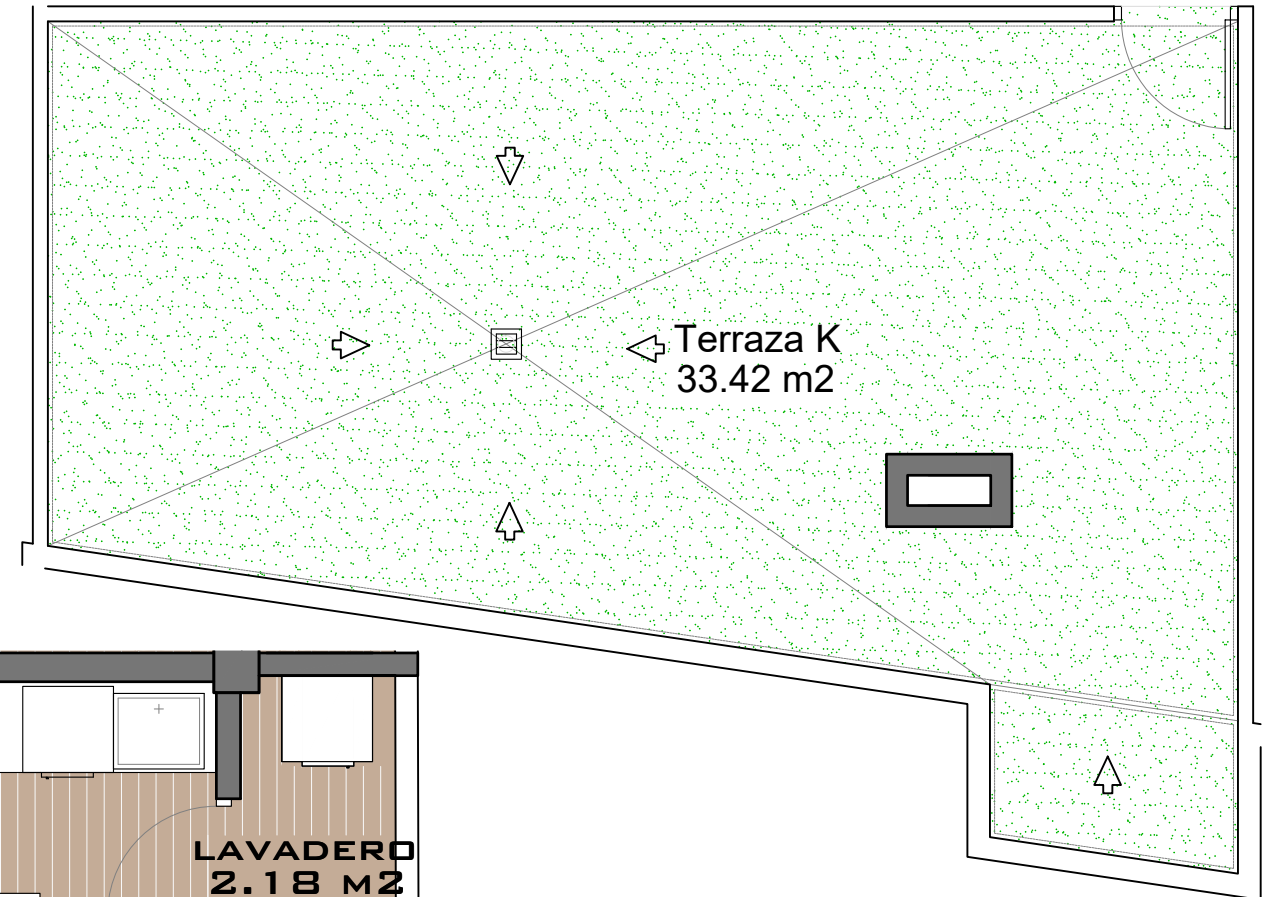
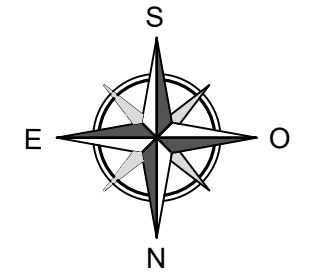
SALÓN-COMEDOR-COCINA	26.25 M ²
DORMITORIO 1	10.08 M ²
DORMITORIO 2	8.12 M ²
DORMITORIO 3	0.00 M ²
BAÑO	3.57 M ²
ASEO	3.75 M ²
PASILLO	6.96 M ²
LAVADERO	2.18 M ²
HALL	3.06 M ²
TERRAZA (50%)	4.64 M ²
SUPERFICIE ÚTIL TOTAL	68.61 M²
TERRAZA (100%)	9.29 M ²
TERRAZA PRIVADA	33.42 M ²



UBICACIÓN



ORIENTACIÓN



NOTA: Este plano queda sujeto a las modificaciones que sean necesarias a requerimiento municipal y exigencias administrativas, legales, jurídicas o técnicas que juzgue conveniente la dirección facultativa. * *
Todo el mobiliario reflejado en el plano no es objeto de contrato.

ESCALA 1/50

DISEÑO DE PLANOS SUJETO A POSIBLES ALTERACIONES SEGÚN DIRECCIÓN TÉCNICA FACULTATIVA Y/O POR CAMBIOS ADMINISTRATIVOS APROBADOS POR LA ADMINISTRACIÓN COMPETENTE SEA NACIONAL, AUTONÓMICA O LOCAL