

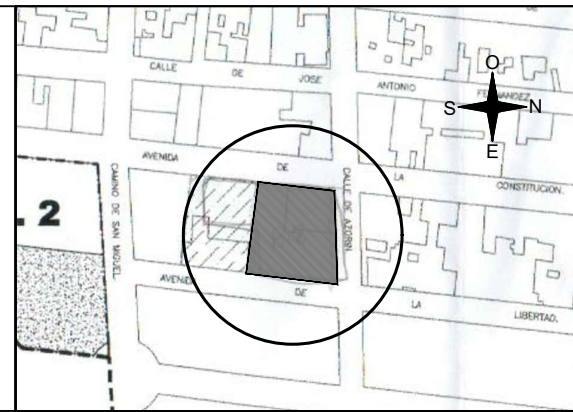
# TIPO L

(PLANTA 2ª)

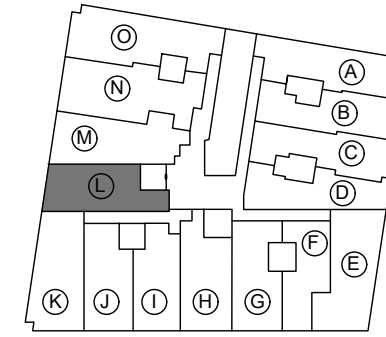
AVDA. CONSTITUCIÓN, 6/ AZORÍN Y 6/ LA LIBERTAD  
ALGORFA (ALICANTE)

## CUADRO DE SUPERFICIES

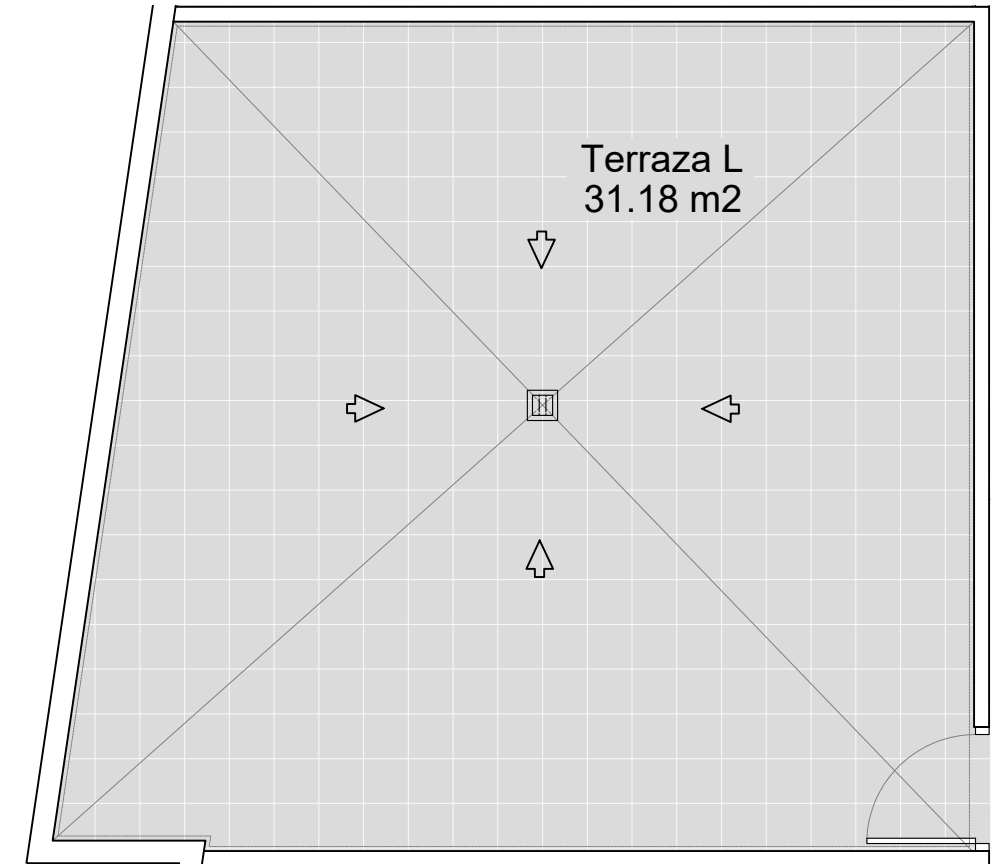
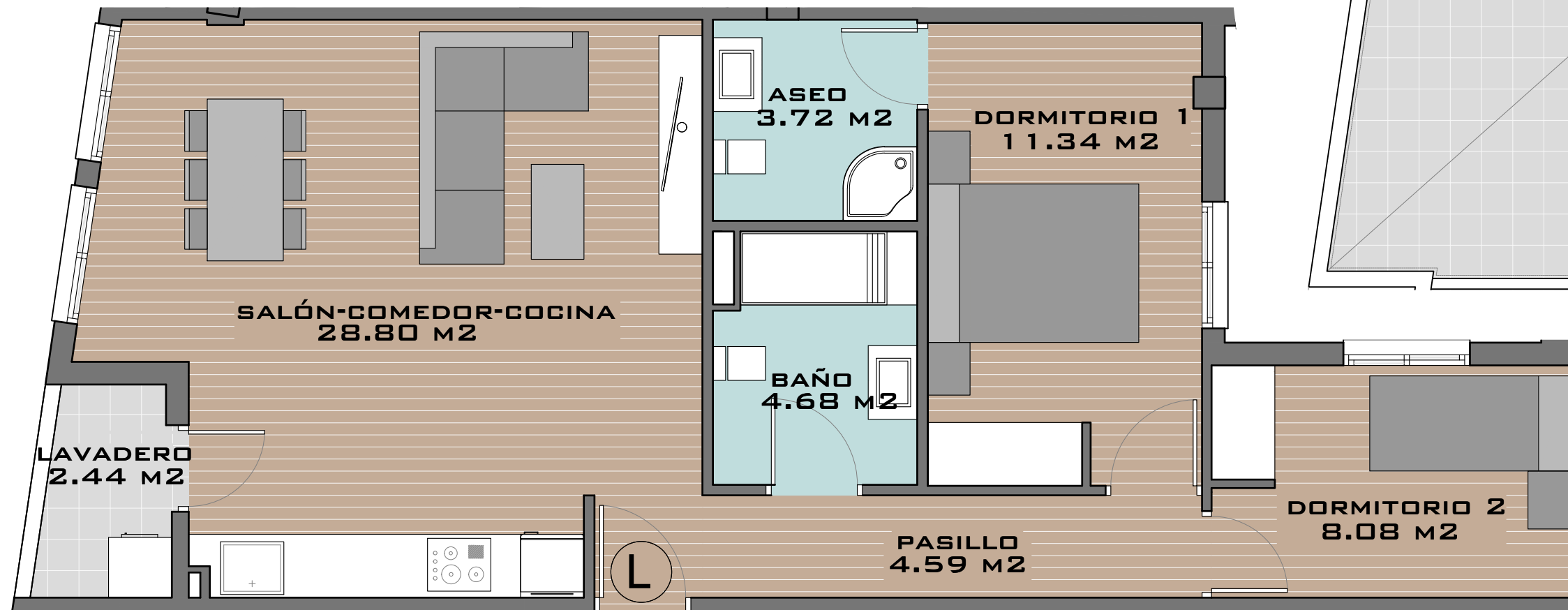
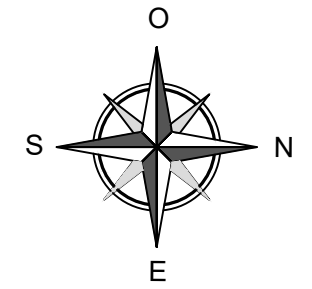
|                              |                            |
|------------------------------|----------------------------|
| SALÓN-COMEDOR-COCINA         | 28.80 M <sup>2</sup>       |
| DORMITORIO 1                 | 11.34 M <sup>2</sup>       |
| DORMITORIO 2                 | 8.08 M <sup>2</sup>        |
| DORMITORIO 3                 | 0.00 M <sup>2</sup>        |
| BAÑO                         | 4.68 M <sup>2</sup>        |
| ASEO                         | 3.72 M <sup>2</sup>        |
| PASILLO                      | 4.59 M <sup>2</sup>        |
| LAVADERO                     | 2.44 M <sup>2</sup>        |
| HALL                         | 0.00 M <sup>2</sup>        |
| TERRAZA (50%)                | 0.00 M <sup>2</sup>        |
| <b>SUPERFICIE ÚTIL TOTAL</b> | <b>63.65 M<sup>2</sup></b> |
| TERRAZA (100%)               | 0.00 M <sup>2</sup>        |
| TERRAZA PRIVADA              | 31.18 M <sup>2</sup>       |



## UBICACIÓN



## ORIENTACIÓN



NOTA: Este plano queda sujeto a las modificaciones que sean necesarias a requerimiento municipal y exigencias administrativas, legales, jurídicas o técnicas que juzgue conveniente la dirección facultativa.  
Todo el mobiliario reflejado en el plano no es objeto de contrato.

**ESCALA 1/50**  
DISEÑO DE PLANOS SUJETO A POSIBLES ALTERACIONES SEGÚN DIRECCIÓN TÉCNICA FACULTATIVA Y/O POR CAMBIOS ADMINISTRATIVOS APROBADOS POR LA ADMINISTRACIÓN COMPETENTE SEA NACIONAL, AUTONÓMICA O LOCAL