

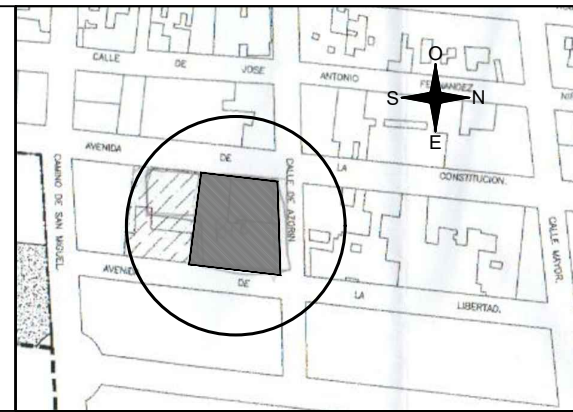
TIPO N

(PLANTA 2^ª)

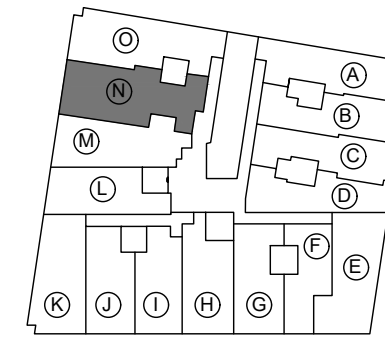
AVDA. CONSTITUCIÓN, 6/ AZORÍN Y 6/ LA LIBERTAD
ALGORFA (ALICANTE)

CUADRO DE SUPEFICIES

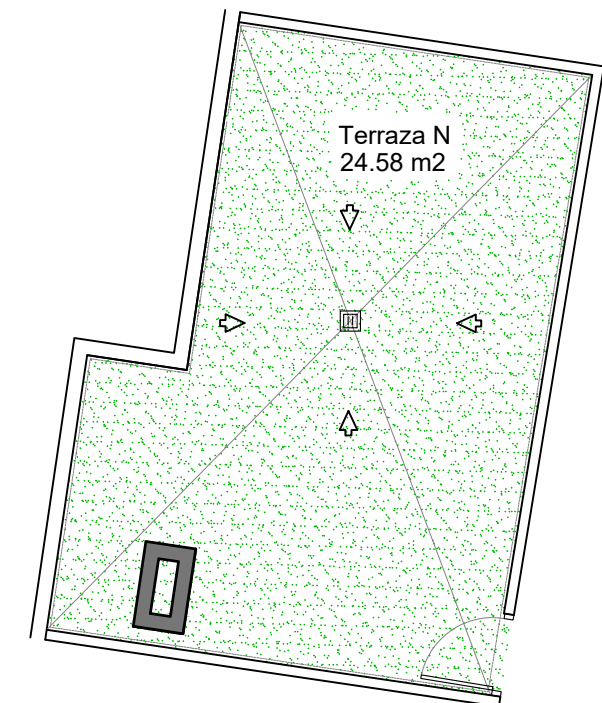
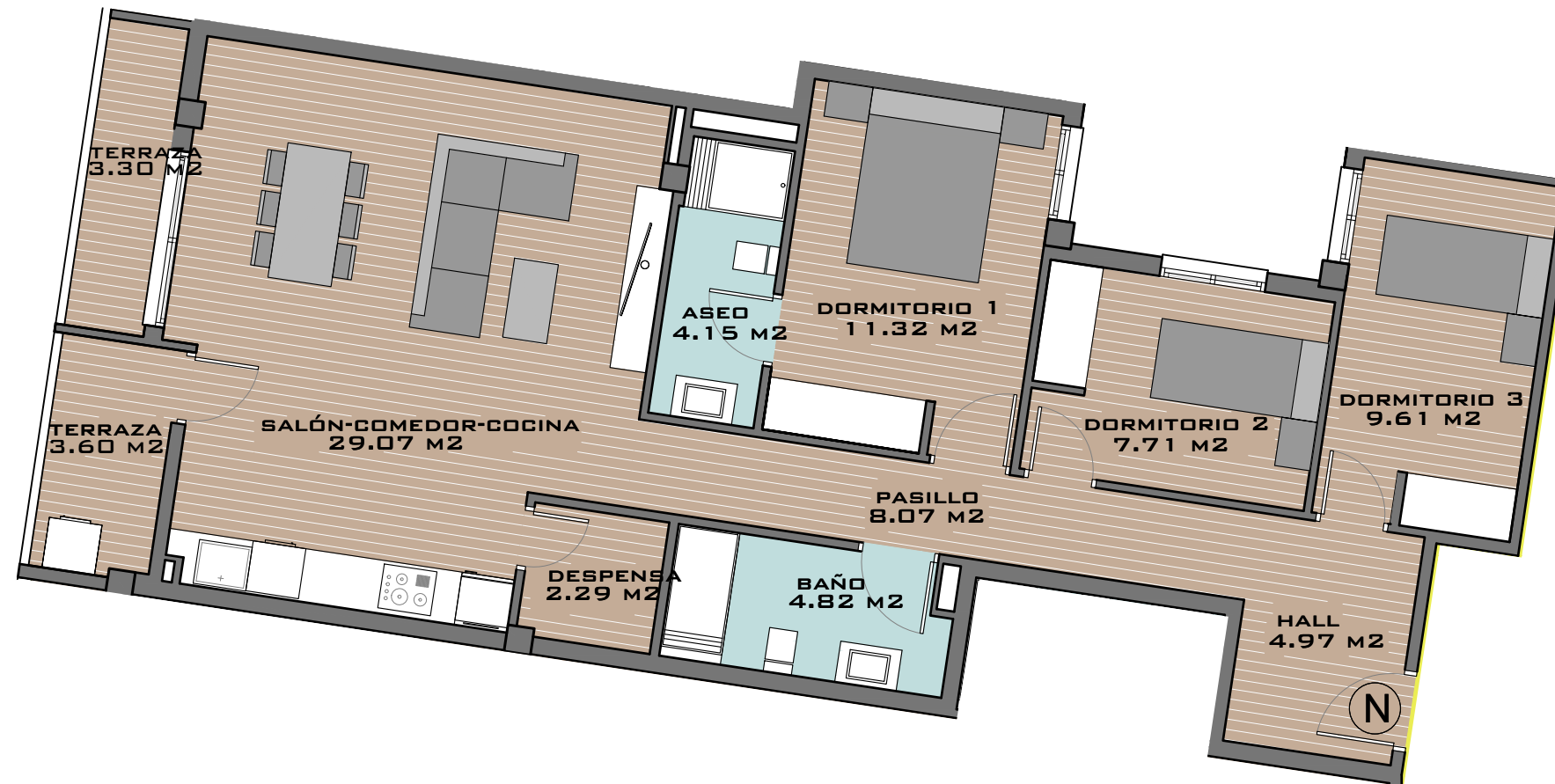
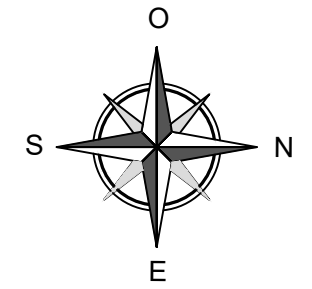
SALÓN-COMEDOR-COCINA	29.07 M ²
DORMITORIO 1	11.32 M ²
DORMITORIO 2	7.71 M ²
DORMITORIO 3	9.61 M ²
BAÑO	4.82 M ²
ASEO	4.15 M ²
PASILLO	8.07 M ²
LAVADERO	0.00 M ²
HALL	4.97 M ²
DESPENSA	2.29 M ²
TERRAZA (50%)	3.45 M ²
SUPERFICIE ÚTIL TOTAL	85.46 M²
TERRAZA (100%)	6.90 M ²
TERRAZA PRIVADA	24.58 M ²



UBICACIÓN



ORIENTACIÓN



NOTA: Este plano queda sujeto a las modificaciones que sean necesarias a requerimiento municipal y exigencias administrativas, legales, jurídicas o técnicas que juzgue conveniente la dirección facultativa.
Todo el mobiliario reflejado en el plano no es objeto de contrato.

ESCALA 1/75

DISEÑO DE PLANOS SUJETO A POSIBLES ALTERACIONES SEGÚN DIRECCIÓN TÉCNICA FACULTATIVA Y/O POR CAMBIOS ADMINISTRATIVOS APROBADOS POR LA ADMINISTRACIÓN COMPETENTE SEA NACIONAL, AUTONÓMICA O LOCAL