

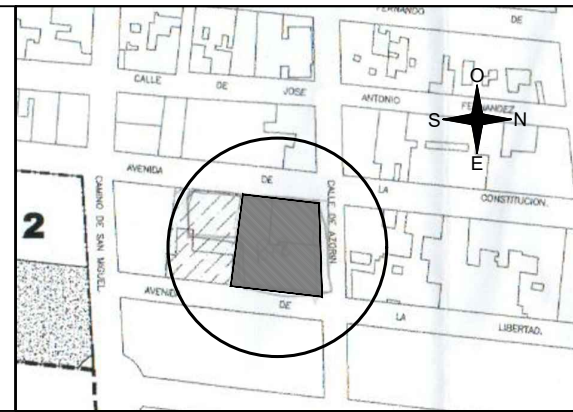
TIPO 0

(PLANTA 2ª)

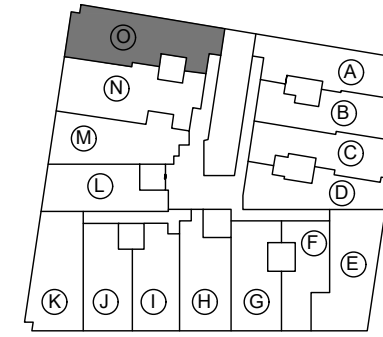
AVDA. CONSTITUCIÓN, 6/ AZORÍN Y 6/ LA LIBERTAD
ALGORFA (ALICANTE)

CUADRO DE SUPERFICIES

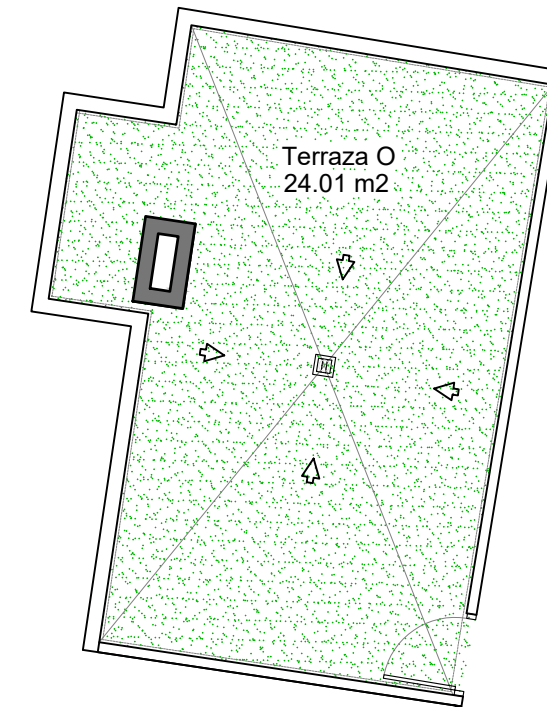
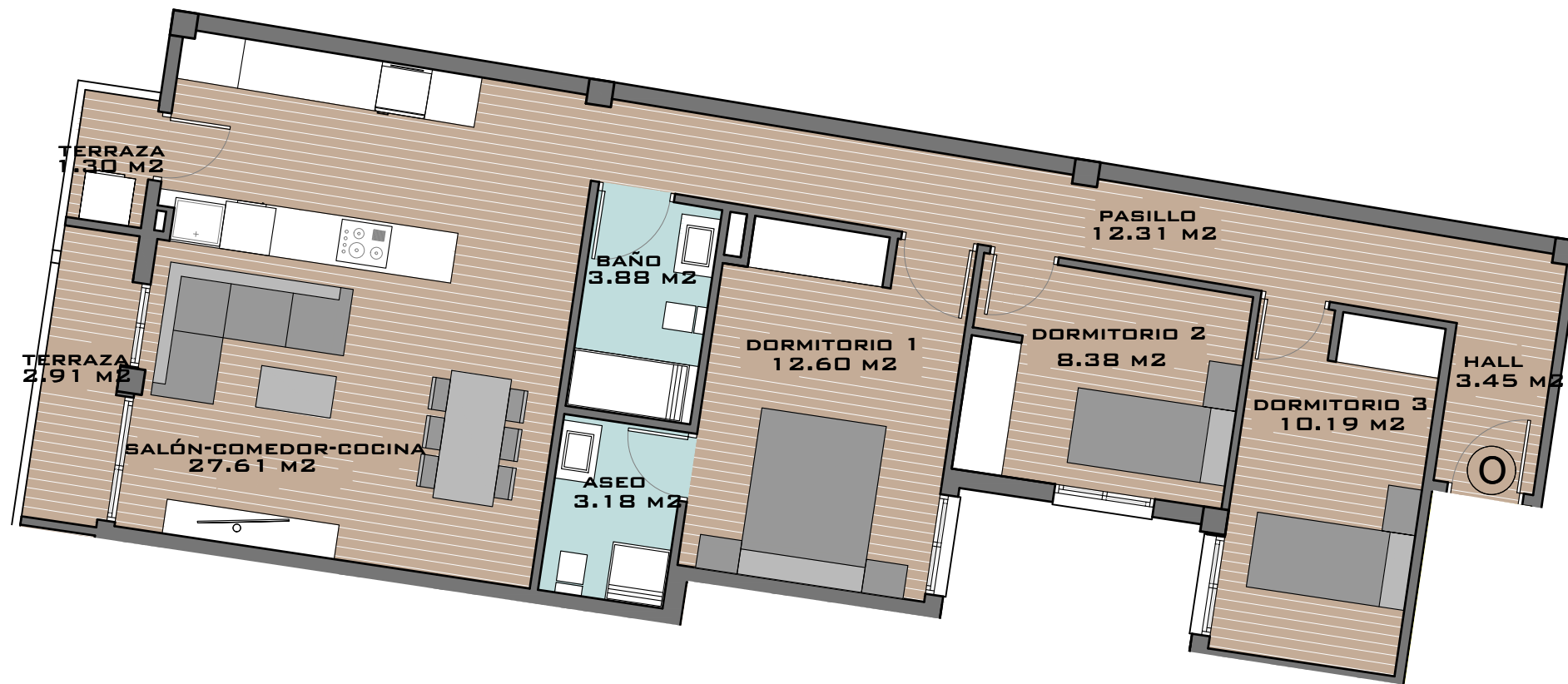
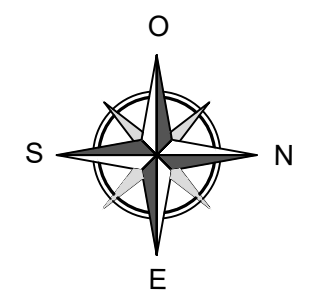
SALÓN-COMEDOR-COCINA	27.61 M ²
DORMITORIO 1	12.60 M ²
DORMITORIO 2	8.38 M ²
DORMITORIO 3	10.19 M ²
BAÑO	3.88 M ²
ASEO	3.18 M ²
PASILLO	12.31 M ²
LAVADERO	0.00 M ²
HALL	3.45 M ²
TERRAZA (50%)	2.10 M ²
SUPERFICIE ÚTIL TOTAL	83.70 M²
TERRAZA (100%)	4.21 M ²
TERRAZA PRIVADA	24.01 M ²



UBICACIÓN



ORIENTACIÓN



NOTA: Este plano queda sujeto a las modificaciones que sean necesarias a requerimiento municipal y exigencias administrativas, legales, jurídicas o técnicas que juzgue conveniente la dirección facultativa.
Todo el mobiliario reflejado en el plano no es objeto de contrato.

ESCALA 1/75

DISEÑO DE PLANOS SUJETO A POSIBLES ALTERACIONES SEGÚN DIRECCIÓN TÉCNICA FACULTATIVA Y/O POR CAMBIOS ADMINISTRATIVOS APROBADOS POR LA ADMINISTRACIÓN COMPETENTE SEA NACIONAL, AUTONÓMICA O LOCAL